

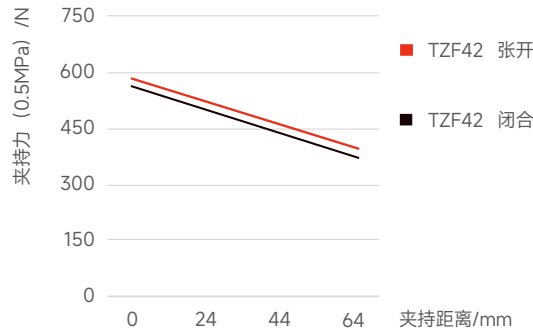
IP67 高防护系列 FOUK-TZF

TZF42

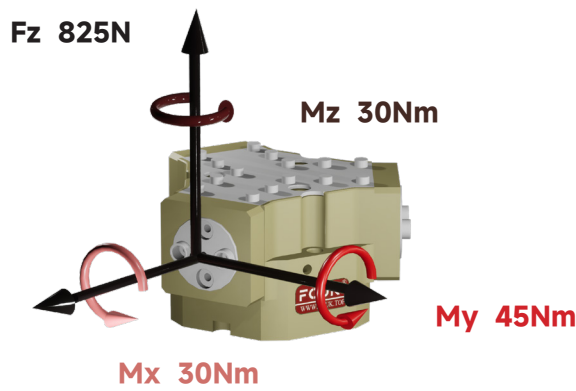
TZF42



夹持力曲线



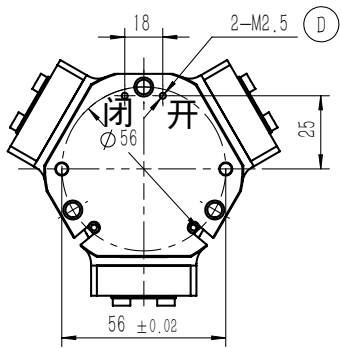
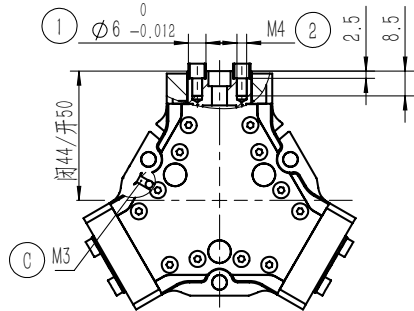
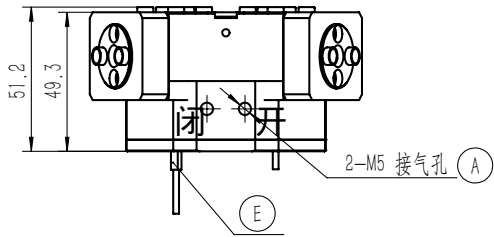
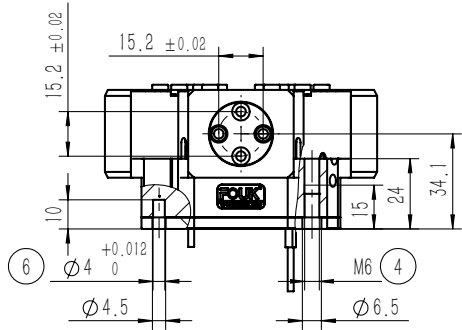
静态承载扭矩



产品属性	TZF42	单位
单侧开闭范围	6	mm
产品重量	0.7	kg
最大允许夹持距离	60	mm
理论最大夹持力：张开 / 闭合	116P/106P	N
单次开闭循环耗气量	0.14	L
吹气孔许用气压	0.2~0.5	bar
推荐工件重量	2.6	kg
张开 / 闭合时间	0.03/0.03	s

最大允许单夹指重量 /kg	0.3	接气口规格	M5
夹持重复精度 /mm	± 0.02	使用场合温度范围 /°C	-5~60
使用气压范围 /bar	3~8	IP 等级	67

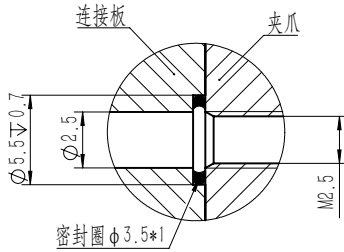
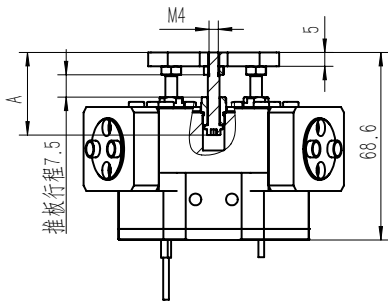
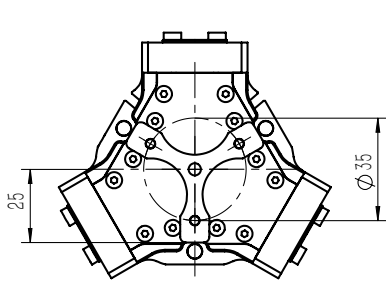
使用额外的保护气源能达到 IP67  
不使用保护气源时，防护等级降低到 IP54



TZF42-C29

推杆长度 A 为 29.5mm，上料功能，推板最小推力 15N

TZF42 底部通气



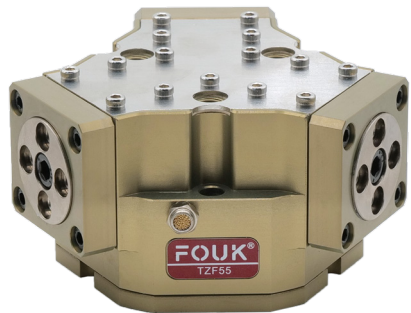
- ① 夹指定位销套（标配）
- ② 夹指安装孔
- ④ 夹爪安装孔
- ⑥ 安装定位销孔

- Ⓐ 压缩空气接口
- Ⓒ 正压吹气孔 / 注脂孔
- Ⓓ 底部通气孔（-B 款）
- Ⓔ 磁感接近传感器位置

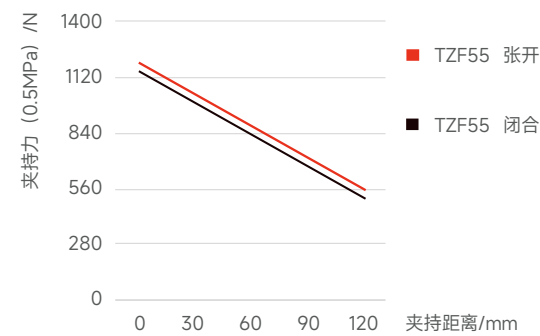
注：为达到 IP67，正压吹气孔 ③ 处必须常通 0.02—0.05MPa 压缩空气，否则仅有 IP54

## IP67 高防护系列 FOUK-TZF

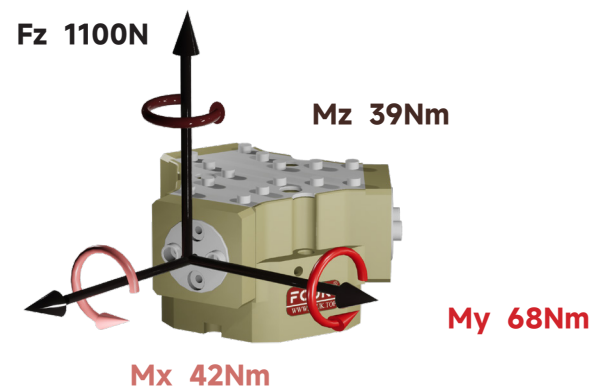
## TZF55

**TZF55**

### 夹持力曲线



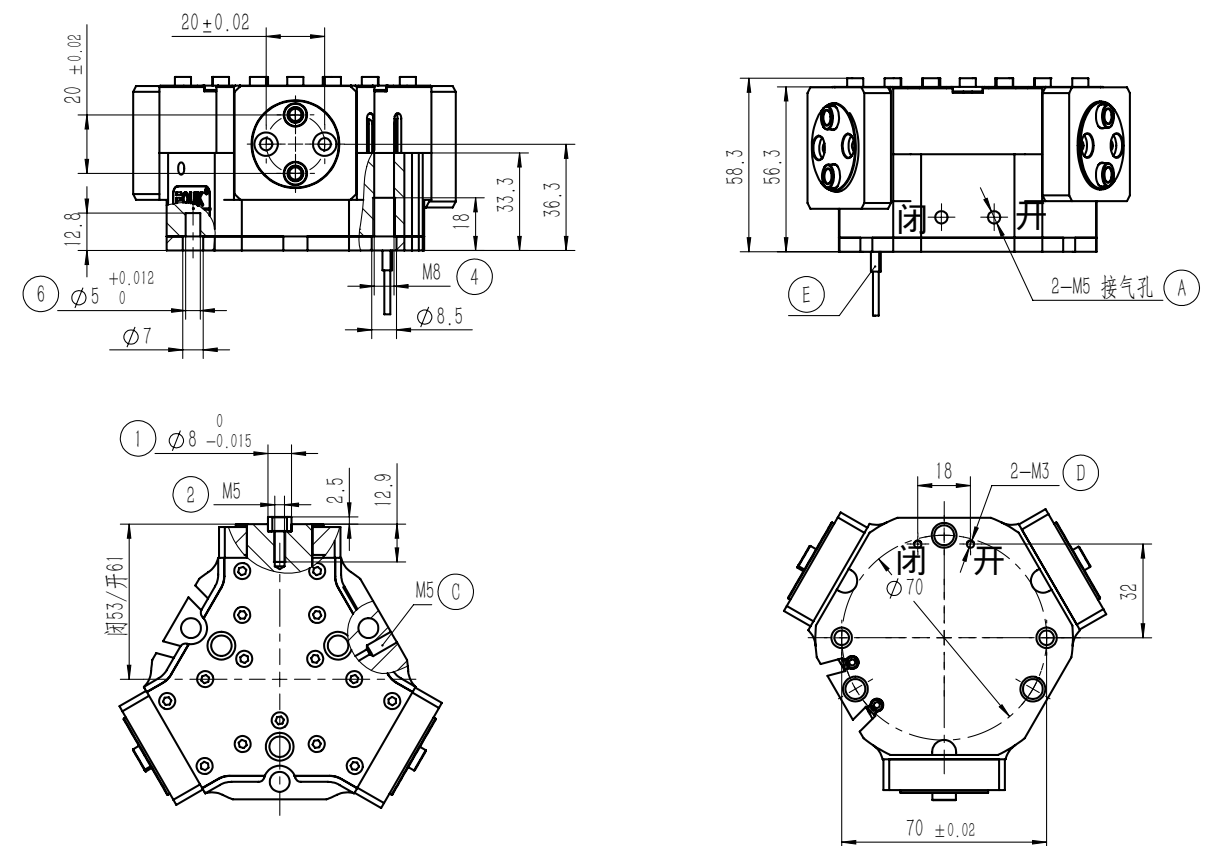
## 静态承载扭矩



产品属性	TZF55	单位
单侧开闭范围	8	mm
产品重量	1	kg
最大允许夹持距离	80	mm
理论最大夹持力：张开 / 闭合	230P/200P	N
单次开闭循环耗气量	0.37	L
吹气孔许用气压	0.2-0.5	bar
推荐工件重量	4.5	kg
张开 / 闭合时间	0.05/0.05	s

最大允许单夹指重量 /kg	0.5	接气口规格	M5
夹持重复精度 /mm	± 0.02	使用场合温度范围 /℃	-5~60
使用气压范围 /bar	3~8	IP 等级	67

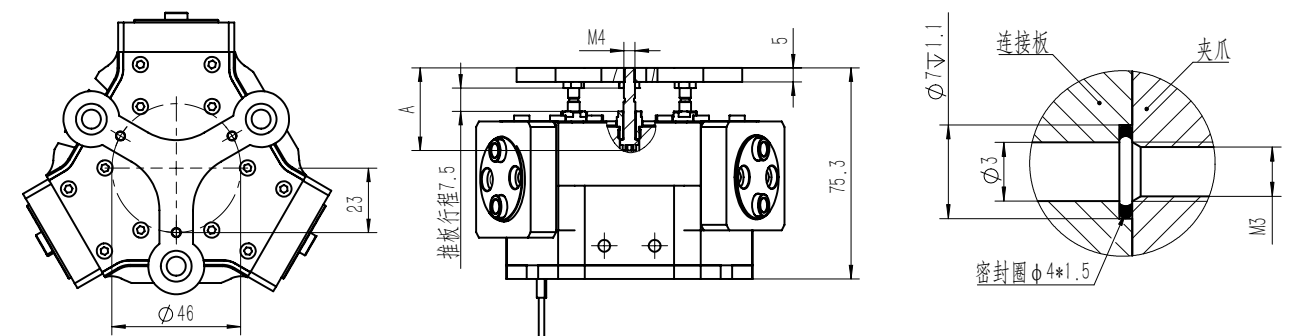
使用额外的保护气源能达到 IP67  
不使用保护气源时，防护等级降低到 IP54



**TZF55-C29**

推杆长度 A 为 29.5mm，上料功能，推板最小推力 15N

## TZF55 底部通气



- |               |                |
|---------------|----------------|
| ① 夹指定位销套 (标配) | Ⓐ 压缩空气接口       |
| ② 夹指安装孔       | Ⓒ 正压吹气孔 / 注脂孔  |
| ④ 夹爪安装孔       | Ⓓ 底部通气孔 (-B 款) |
| ⑥ 安装定位销孔      | Ⓔ 磁感接近传感器位置    |

注：为达到 IP67，正压吹气孔 (C) 处必须常通 0.02—0.05MPa 压缩空气，否则仅有 IP54