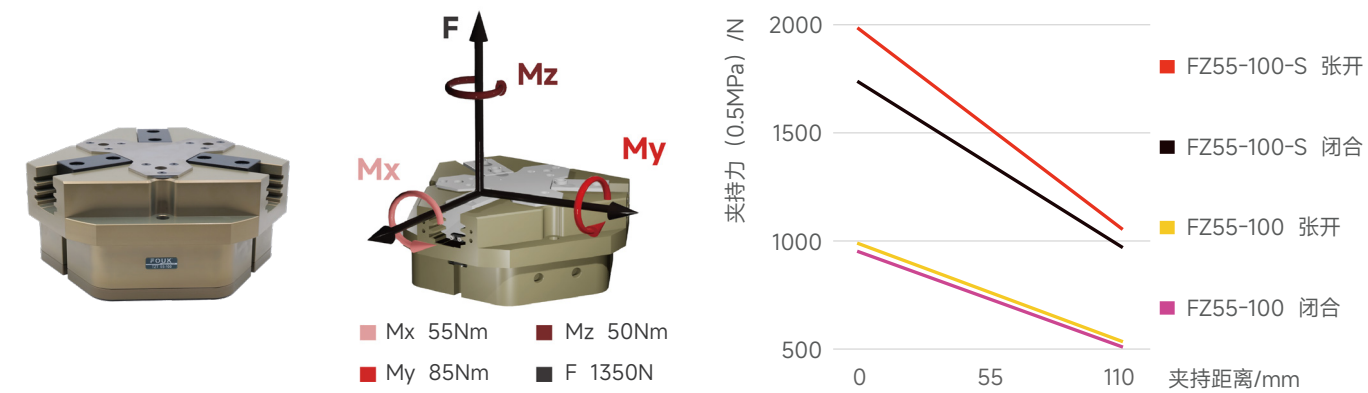


齿形三指夹爪系列 FOUK-FZ

FZ55-100

静态承载扭矩

夹持力曲线



FZ 55 - 100 - S - B - C30 - P - NO - H

系列号	气缸缸径	壳体最大直径	短行程	底部通气	推杆长度	防尘护罩IP64	自锁形式	耐高温
FZ 齿形三指夹爪			S 夹持力增大 / 标准款M	/ 侧面通气	C30 29.5mm C40 39.5mm / 不含推板	/ 无防尘罩	NO 张开自锁 NC 闭合自锁 / 不含自锁	H -5~240℃ / 0~60℃

电感接近传感器

IPSD-2NS-0823-L3	电感, NPN, 3芯3m
IPSD-2PS-0823-L3	电感, PNP, 3芯3m

磁感接近传感器

MZC2-1V7NS-FU0	磁感, NPN, 3芯2m
MZC2-1V7PS-FU0	磁感, PNP, 3芯2m

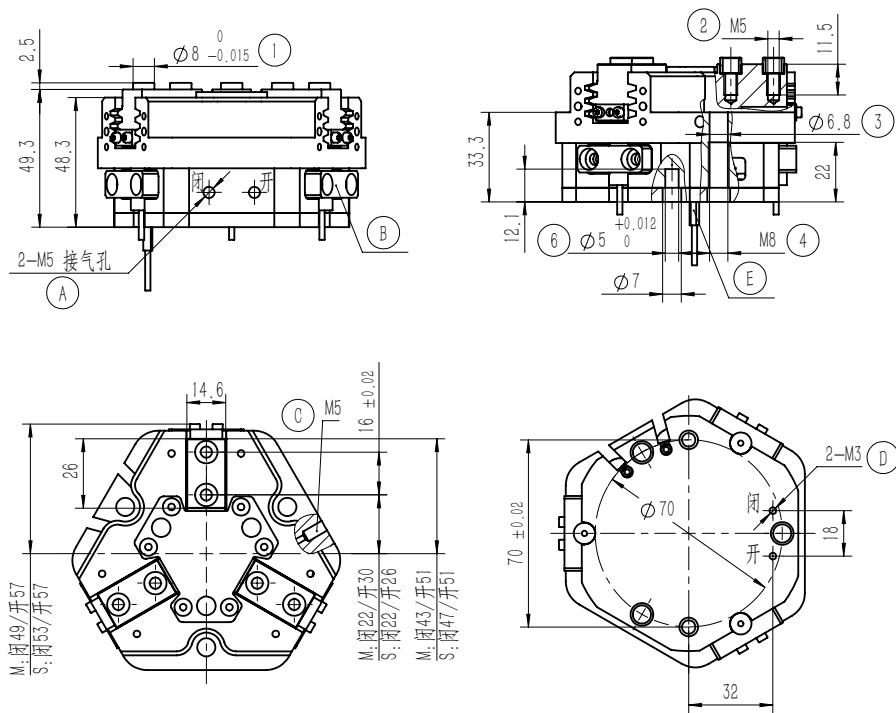
*每个夹爪需要使用两个传感器, 监控两个位置
详见传感器附录

产品属性	FZ55-100	FZ55-100-NO	FZ55-100-NC	FZ55-100-S	FZ55-100-S-NO	FZ55-100-S-NC	单位
单侧开闭范围	8	8	8	4	4	4	mm
产品重量	0.87	1	1	0.89	1.02	1.02	kg
最大允许夹持距离	110	110	110	100	100	100	mm
理论最大夹持力: 张开 / 闭合	198P/172P	198P/-	~/172P	396P/344P	396P/-	~/344P	N
单次开闭循环耗气量	0.295	0.419	0.419	0.295	0.419	0.419	L
最小弹簧锁紧力		300	300		600	600	N
推荐工件重量	5	5	5	10	10	10	kg
张开 / 闭合时间	0.05/0.05	0.04/0.06	0.05/0.03	0.05/0.05	0.04/0.06	0.05/0.03	s

P: 压缩空气压力 [bar]
耗气量: 常压消耗气体体积 (0.5MPa)

最大允许单夹指重量 /kg	0.6	接气口规格	M5
夹持重复精度 /mm	± 0.02	使用场合温度范围 /°C	-5~60
使用气压范围 /bar	3~8	IP 等级	40

FZ55-100-M/S

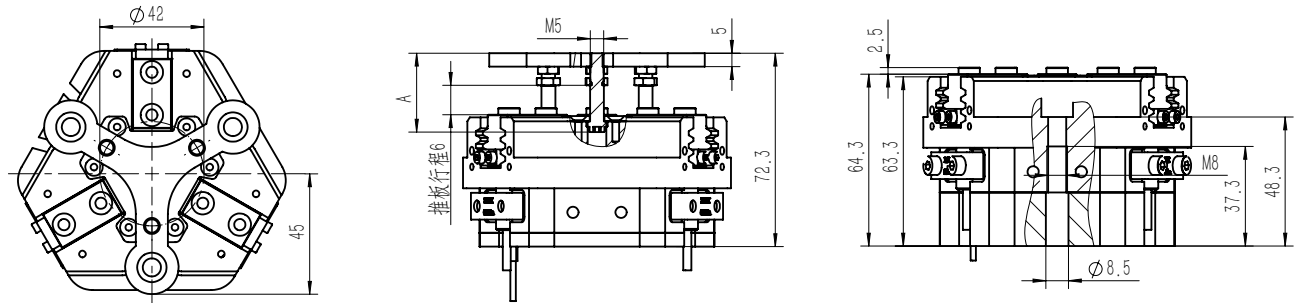


FZ55-100-C30 推料

推杆长度 A 可选标准款及加长款, 上料功能, 推板最小推力 13N, 若防尘带推板行程为 3

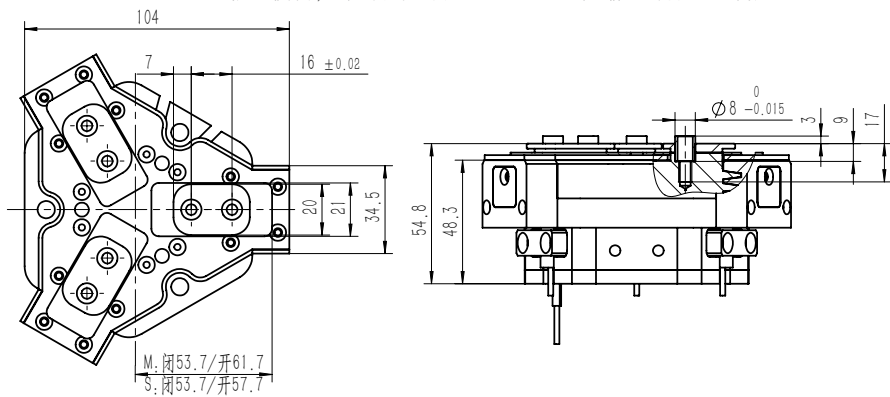
FZ55-100-NC/NO 自锁

内置弹簧, 机械自锁



FZ55-100-P 防尘

防尘模块, 正压吹气孔接 0.05-0.10MPa 压缩空气后 IP64 否则 IP50



FZ55-100-B 底部通气

