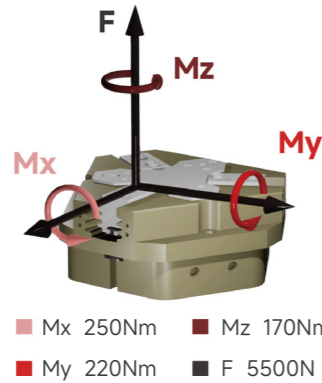
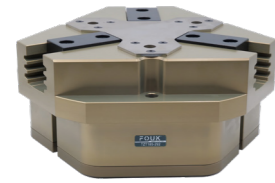


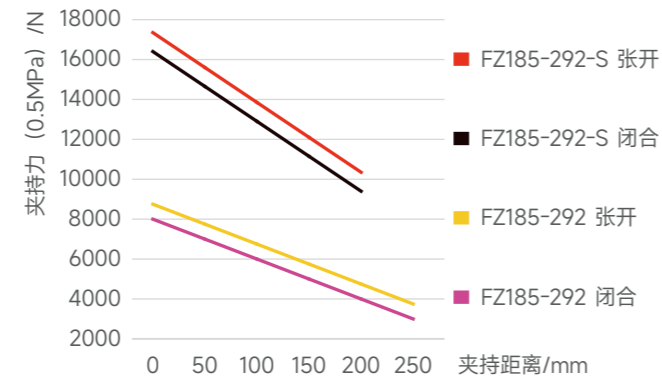
齿形三指夹爪系列 FOUK-FZ

FZ185-292

静态承载扭矩



夹持力曲线



FZ 185-292 - S - B - C45 - P - NO - H

系列号	气缸缸径	壳体最大直径	短行程	底部通气	推杆长度	防尘护罩IP64	自锁形式	耐高温
FZ 齿形三指夹爪			S 夹持力增大 / 标准款M	/ 侧面通气	C45 45mm C70 70mm / 不含推板	/ 无防尘罩	NO 张开自锁 NC 闭合自锁 / 不含自锁	H -5~240°C / 0~60°C

电感接近传感器

IPSD-2NS-0831-L3	电感, NPN, 3芯3m
IPSD-2PS-0831-L3	电感, PNP, 3芯3m

磁感接近传感器

D-M9NAL	磁感, NPN, 3芯3m
D-M9PAL	磁感, PNP, 3芯3m

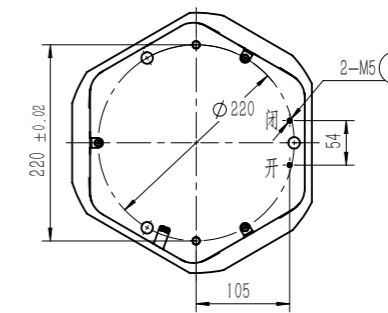
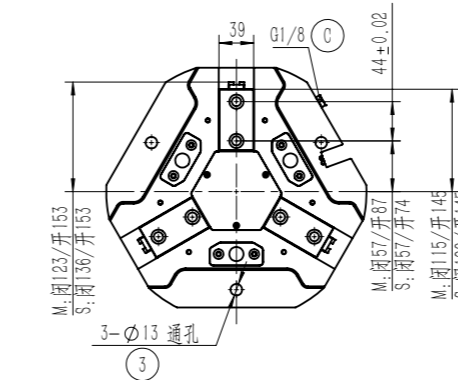
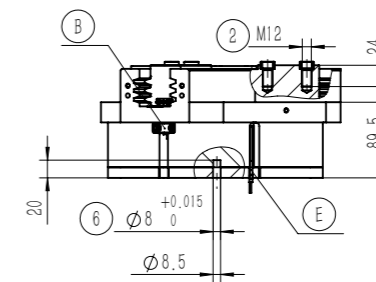
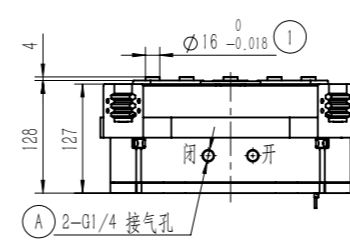
*每个夹爪需要使用两个传感器, 监控两个位置
详见传感器附录

产品属性	FZ185-292	FZ185-292-NO	FZ185-292-NC	FZ185-292-S	FZ185-292-S-NO	FZ185-292-S-NC	单位
单侧开闭范围	30	30	30	17	17	17	mm
产品重量	20.2	24.2	23.2	21.2	25.2	24.2	kg
最大允许夹持距离	250	250	250	210	210	210	mm
理论最大夹持力: 张开 / 闭合	1750P/1600P	1750P/-	-/1600P	3470P/3280P	3470P/-	-/3280P	N
单次开闭循环耗气量	11	18	15	11	18	15	L
最小弹簧锁紧力		3500	3400		7000	6800	N
推荐工件重量	50	50	50	100	100	100	kg
张开 / 闭合时间	1.25/1.25	1.1/1.7	2.1/1.1	1.25/1.25	1.1/1.7	2.1/1.1	s

P: 压缩空气压力 [bar]
耗气量: 常压消耗气体体积 (0.5MPa)

最大允许单夹指重量 /kg	8.5	接口规格	G1/4
夹持重复精度 /mm	± 0.05	使用场合温度范围 /°C	0~60
使用气压范围 /bar	3~8	IP 等级	40

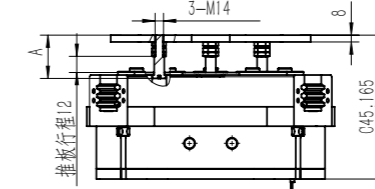
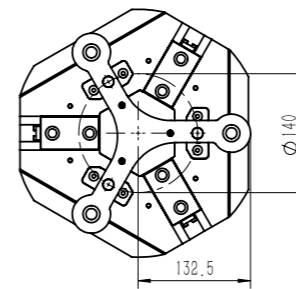
FZ185-292-M/S



- ① 夹指定位销套 (标配)
- ② 夹指安装孔
- ③ 夹爪安装孔
- ④ 安装定位销孔
- ⑤ 压缩空气接口
- ⑥ 电感接近传感器位置
- ⑦ 正压吹气孔 / 注脂孔
- ⑧ 底部通气孔 (-B款)
- ⑨ 磁感接近传感器位置

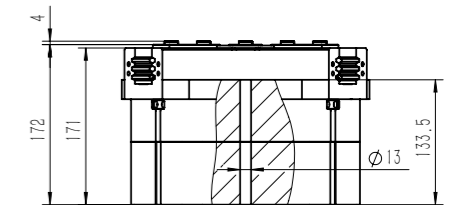
FZ185-292-C45 推料

推杆长度 A 可选标准款 45mm 及加长款 70mm, 上料功能, 推板最小推力 240N



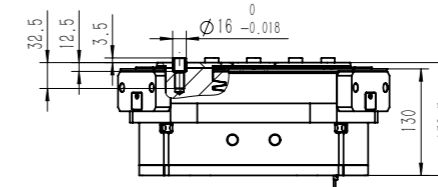
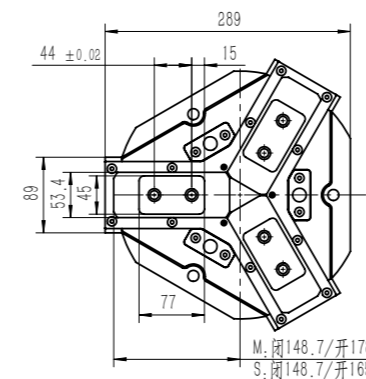
FZ185-292-NC/NO 自锁

内置弹簧, 机械自锁



FZ185-292-P 防尘

防尘模块, 正压吹气孔接 0.05-0.10MPa 压缩空气后 IP64 否则 IP50



FZ185-292-B 底部通气

