

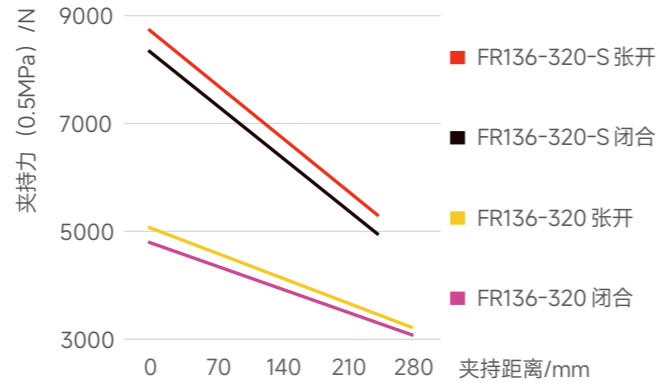
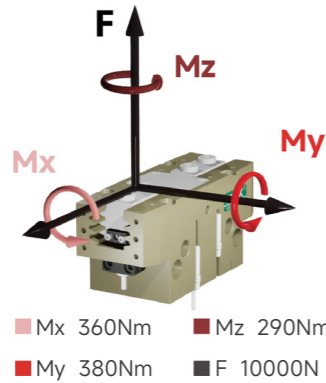
齿形平行夹爪系列 FOUK-FR

FR136-320-M/S

FR136-320

静态承载扭矩

夹持力曲线



FR 136 - 320 - S - B - P - NO - H

系列号	气缸缸径	壳体长度	短行程	底部通气	防尘护罩IP64	自锁形式	耐高温
FR 齿形平行夹爪			S 夹持力增大 / 标准款M	/ 侧面通气	/ 无防尘罩	NO 张开自锁 NC 闭合自锁 / 不含自锁	H -5~240°C / 0~60°C

电感接近传感器

IPSD-2NS-0831-L3	电感, NPN, 3芯3m
IPSD-2PS-0831-L3	电感, PNP, 3芯3m

磁感接近传感器

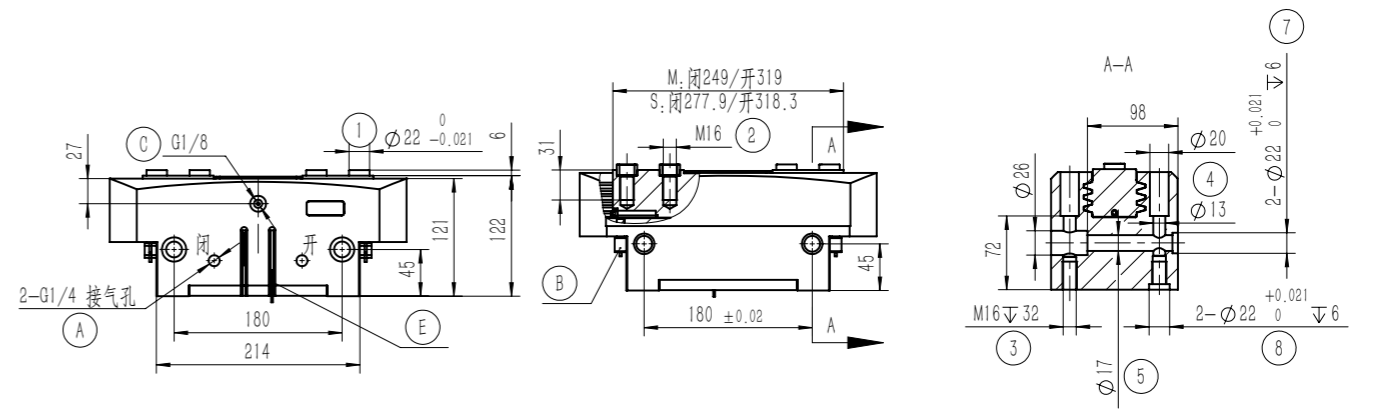
D-M9NAL	磁感, NPN, 3芯3m
D-M9PAL	磁感, PNP, 3芯3m

*每个夹爪需要使用两个传感器, 监控两个位置
详见传感器附录

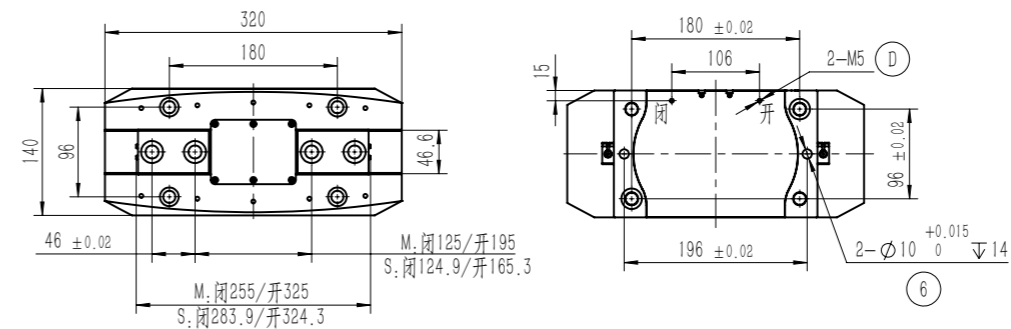
产品属性	FR136-320	FR136-320-NO	FR136-320-NC	FR136-320-S	FR136-320-S-NO	FR136-320-S-NC	单位
单侧开闭范围	35	35	35	20	20	20	mm
产品重量	12.7	16.1	15.4	13.1	16.5	15.8	kg
最大允许夹持距离	280	280	280	250	250	250	mm
理论最大夹持力: 张开 / 闭合	1015P/960P	1015P/-	-/960P	1750P/1655P	1750P/-	-/1655P	N
最小弹簧锁紧力		1700	1700		2900	2900	N
推荐工件重量	32	32	32	55	55	55	kg
张开 / 闭合时间	0.5/0.5	0.4/0.7	0.7/0.4	0.5/0.5	0.4/0.7	0.7/0.4	s
单次开闭循环耗气量	6.3	9.4	7.8	6.3	9.4	7.8	L

P: 压缩空气压力 [bar]
耗气量: 常压消耗气体体积 (0.5MPa)

夹持重复精度 /mm	± 0.04	接气口规格	G1/4
使用气压范围 /bar	3 -8	使用场合温度范围 /°C	0-60
IP 等级	40	最大允许单夹指重量 /kg	12



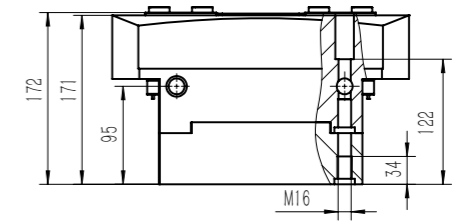
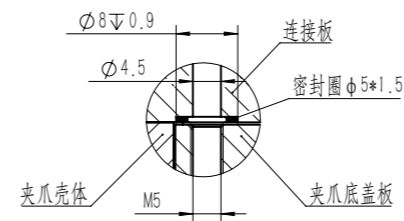
- ① 夹指定位销套 (标配)
- ② 夹指安装孔
- ③ ④ ⑤ 夹爪安装孔
- ⑥ ⑦ ⑧ 安装定位销孔
- A 压缩空气接口
- B 电感接近传感器位置
- C 正压吹气孔 / 注脂孔
- D 底部通气孔 (-B 款)
- E 磁感接近传感器位置



FR136-320-B 底部通气

FR136-320-NC/NO 自锁

内置弹簧, 机械自锁



FR136-320-P 防尘

防尘模块, 正压吹气孔接 0.05-0.10MPa 压缩空气后 IP64 否则 IP50

