

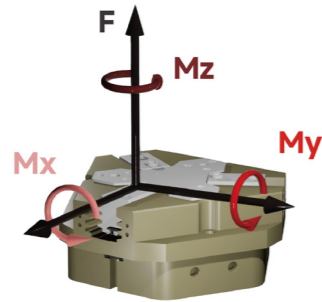
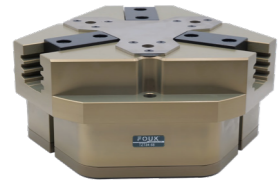
齿形三指夹爪系列 FOUK-FZ

FZ34-68

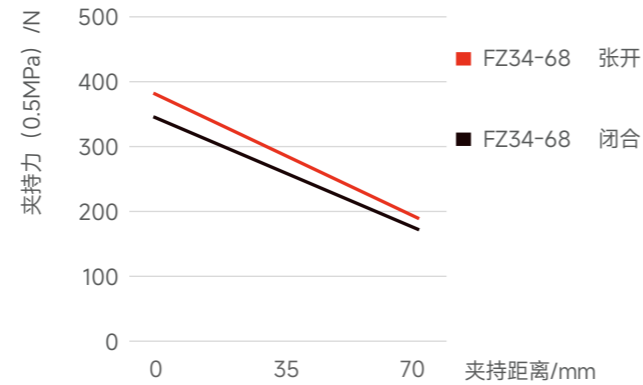
FZ34-68

静态承载扭矩

夹持力曲线



Mx 24Nm Mz 17Nm
My 28Nm F 550N



FZ 34 - 68 - B - C18 - P - NO - H

系列号	气缸缸径	壳体最大直径	底部通气	推杆长度	防尘护罩IP64	自锁形式	耐高温
FZ 齿型三指夹爪			/ 侧面通气	C18 18.5mm C26 26.5mm / 不含推板	/ 无防尘罩	NO 张开自锁 NC 闭合自锁 / 不含自锁	H -5~240°C / 0~60°C

电感接近传感器

IPSD-2NS-0818-L3	电感, NPN, 3芯3m
IPSD-2PS-0818-L3	电感, PNP, 3芯3m

磁感接近传感器

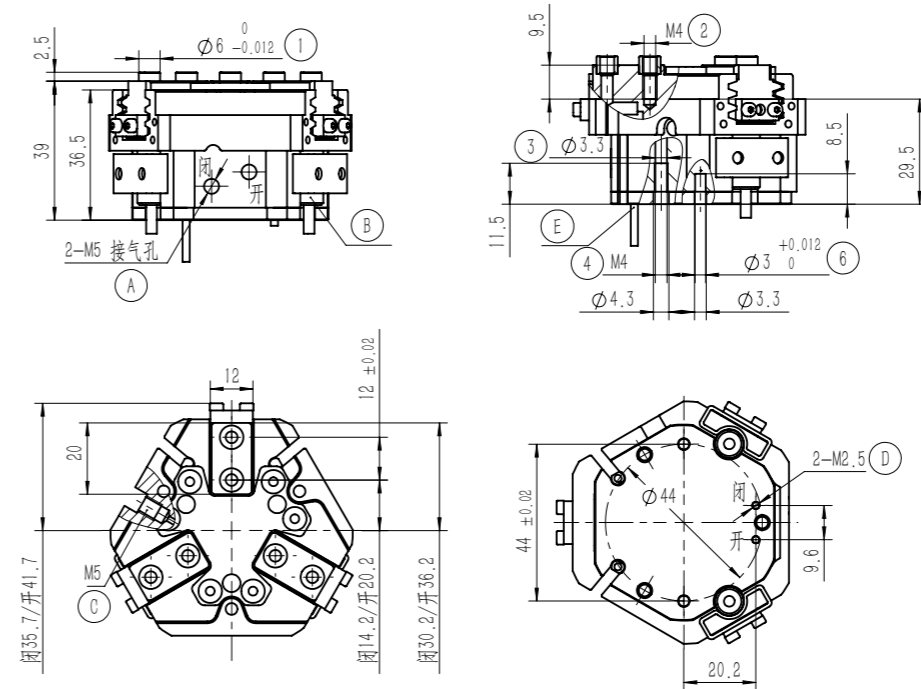
D-M9NAL	磁感, NPN, 3芯3m
D-M9PAL	磁感, PNP, 3芯3m

*每个夹爪需要使用两个传感器, 监控两个位置
详见传感器附录

产品属性	FZ34-68	FZ34-68-NO	FZ34-68-NC	单位
单侧开闭范围	6	6	6	mm
产品重量	0.35	0.41	0.42	kg
最大允许夹持距离	70	70	70	mm
理论最大夹持力: 张开 / 闭合	76P/70P	76P/-	-/70P	N
单次开闭循环耗气量	0.09	0.13	0.11	L
最小弹簧锁紧力		143	143	N
推荐工件重量	1.7	1.7	1.7	kg
张开 / 闭合时间	0.04/0.04	0.03/0.05	0.05/0.03	s

P: 压缩空气压力 [bar]
耗气量: 常压消耗气体体积 (0.5MPa)

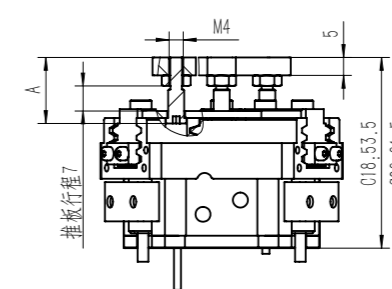
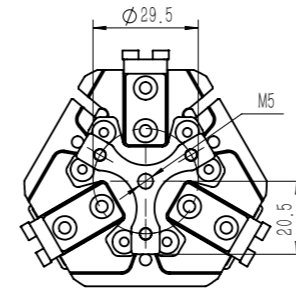
最大允许单夹指重量 /kg	0.25	接口规格	M5
夹持重复精度 /mm	± 0.02	使用场合温度范围 /°C	0~60
使用气压范围 /bar	3~8	IP 等级	40



- ① 夹指定位销套 (标配)
- ② 夹指安装孔
- ③ ④ 夹爪安装孔
- ⑥ 安装定位销孔
- A 压缩空气接口
- B 电感接近传感器位置
- C 正压吹气孔 / 注脂孔
- D 底部通气孔 (-B 款)
- E 磁感接近传感器位置

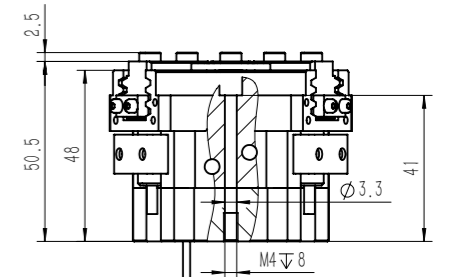
FZ34-68-C18 推料

推杆长度 A 可选标准款 18.5mm 及加长款 26.5mm, 上料功能, 推板最小推力 9N
若防尘带推板行程为 4.5



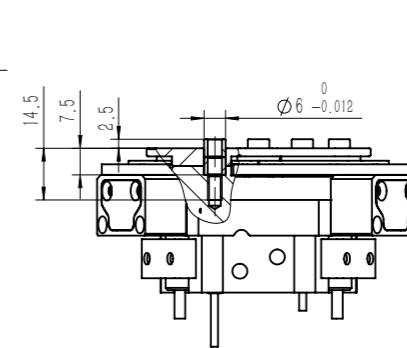
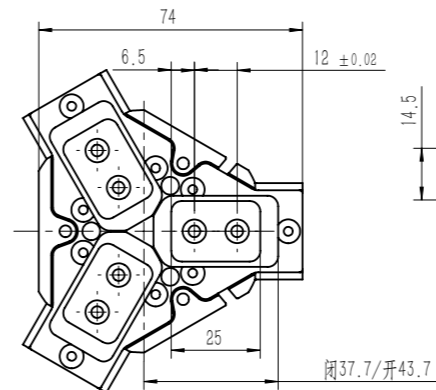
FZ34-68-NC/NO 自锁

内置弹簧, 机械自锁

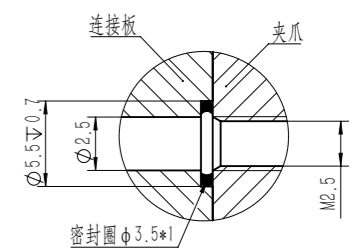


FZ34-68-P 防尘

防尘模块, 正压吹气孔接 0.05-0.10MPa 压缩空气后 IP64 否则 IP50



FZ34-68-B 底部通气



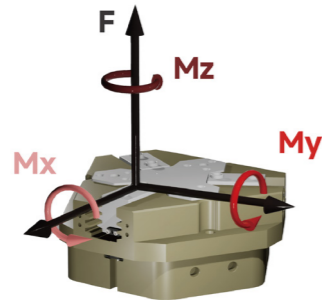
齿形三指夹爪系列 FOUK-FZ

FZ42-78

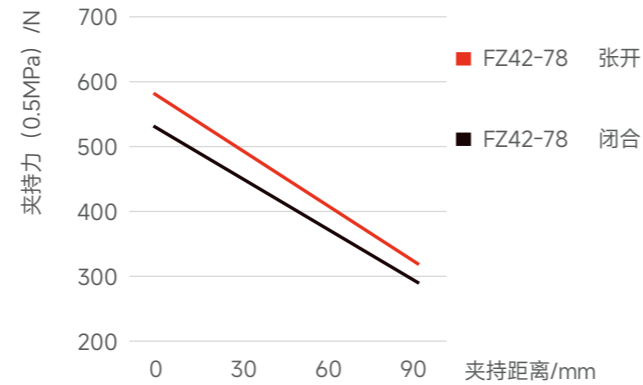
FZ42-78

静态承载扭矩

夹持力曲线



Mx 45Nm Mz 35Nm
My 55Nm F 900N



FZ 42 - 78 - B - C20 - P - NO - H

系列号	气缸缸径	壳体最大直径	底部通气	推杆长度	防尘护罩IP64	自锁形式	耐高温
FZ 齿型三指夹爪			/ 侧面通气	C20 20.5mm C30 30.5mm / 不含推板	/ 无防尘罩	NO 张开自锁 NC 闭合自锁 / 不含自锁	H -5~240°C / 0~60°C

电感接近传感器

IPSD-2NS-0823-L3	电感, NPN, 3芯3m
IPSD-2PS-0823-L3	电感, PNP, 3芯3m

磁感接近传感器

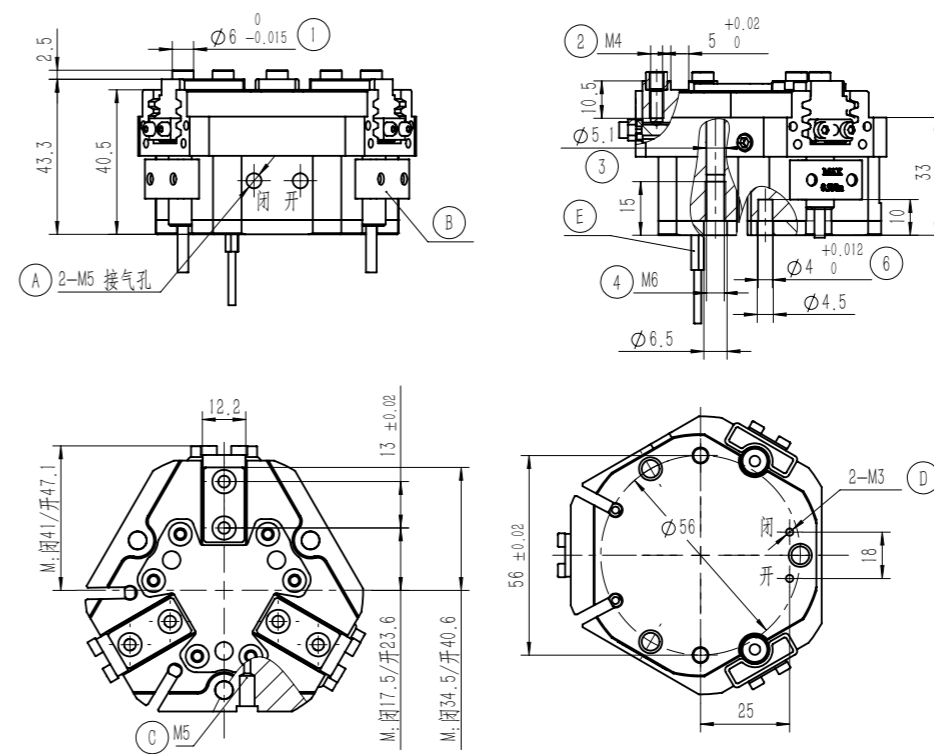
D-M9NAL	磁感, NPN, 3芯3m
D-M9PAL	磁感, PNP, 3芯3m

*每个夹爪需要使用两个传感器, 监控两个位置
详见传感器附录

产品属性	FZ42-78	FZ42-78-NO	FZ42-78-NC	单位
单侧开闭范围	6	6	6	mm
产品重量	0.51	0.61	0.62	kg
最大允许夹持距离	90	90	90	mm
理论最大夹持力: 张开 / 闭合	115P/106P	115P/-	-/106P	N
单次开闭循环耗气量	0.14	0.25	0.18	L
最小弹簧锁紧力		221	221	N
推荐工件重量	3	3	3	kg
张开 / 闭合时间	0.03/0.03	0.02/0.04	0.04/0.02	s

P: 压缩空气压力 [bar]
耗气量: 常压消耗气体体积 (0.5MPa)

最大允许单夹指重量 /kg	0.35	接口规格	M5
夹持重复精度 /mm	± 0.02	使用场合温度范围 /°C	0~60
使用气压范围 /bar	3~8	IP 等级	40



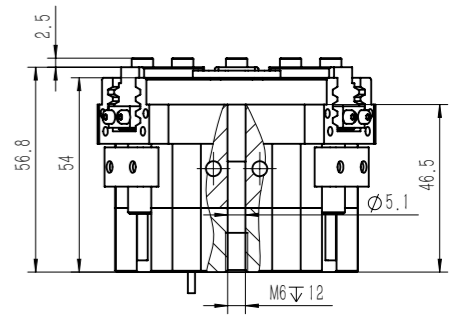
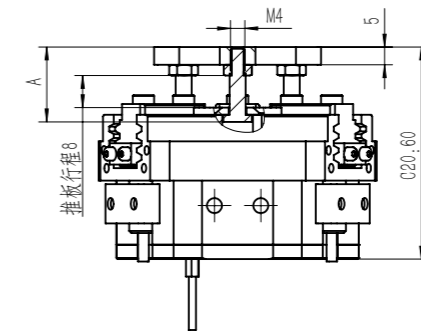
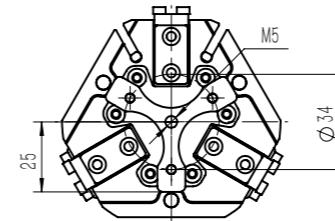
- ① 夹指定位销套 (标配)
- ② 夹指安装孔
- ③ ④ 夹爪安装孔
- ⑥ 安装定位销孔
- A 压缩空气接口
- B 电感接近传感器位置
- C 正压吹气孔 / 注脂孔
- D 底部通气孔 (-B 款)
- E 磁感接近传感器位置

FZ42-78-C20 推料

推杆长度 A 可选标准款 20.5mm 及加长款 30.5mm, 上料功能, 推板最小推力 15N
若防尘带推板行程为 7

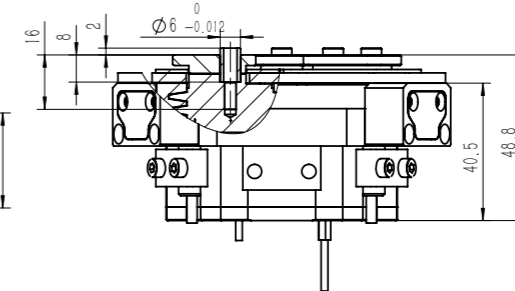
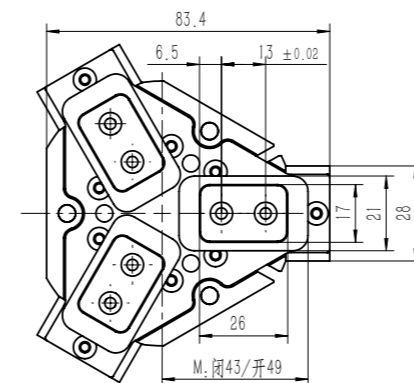
FZ42-78-NC/NO 自锁

内置弹簧, 机械自锁

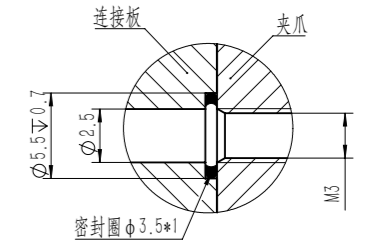


FZ42-78-P 防尘

防尘模块, 正压吹气孔接 0.05-0.10MPa 压缩空气后 IP64 否则 IP50



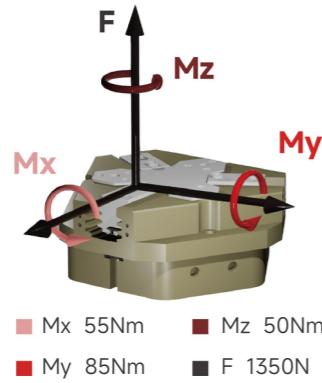
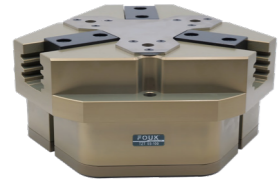
FZ42-78-B 底部通气



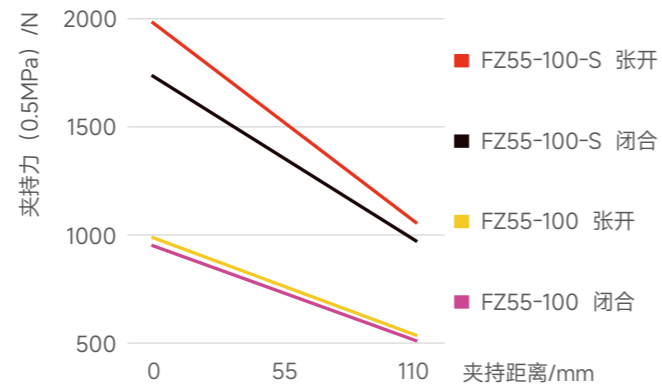
齿形三指夹爪系列 FOUK-FZ

FZ55-100

静态承载扭矩



夹持力曲线



FZ 55 - 100 - S - B - C30 - P - NO - H

系列号	气缸缸径	壳体最大直径	短行程	底部通气	推杆长度	防尘护罩IP64	自锁形式	耐高温
FZ 齿形三指夹爪			S 夹持力增大 / 标准款M	/ 侧面通气	C30 29.5mm C40 39.5mm / 不含推板	/ 无防尘罩	NO 张开自锁 NC 闭合自锁 / 不含自锁	H -5~240°C / 0~60°C

电感接近传感器

IPSD-2NS-0823-L3	电感, NPN, 3芯3m
IPSD-2PS-0823-L3	电感, PNP, 3芯3m

磁感接近传感器

D-M9NAL	磁感, NPN, 3芯3m
D-M9PAL	磁感, PNP, 3芯3m

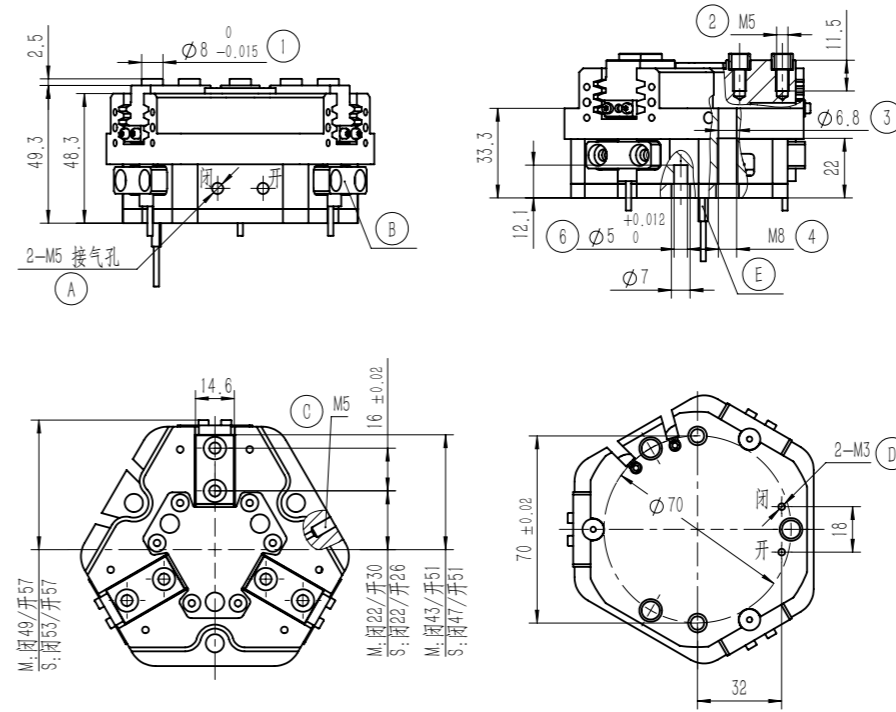
*每个夹爪需要使用两个传感器, 监控两个位置
详见传感器附录

产品属性	FZ55-100	FZ55-100-NO	FZ55-100-NC	FZ55-100-S	FZ55-100-S-NO	FZ55-100-S-NC	单位
单侧开闭范围	8	8	8	4	4	4	mm
产品重量	0.86	1	1	0.88	1.02	1.02	kg
最大允许夹持距离	110	110	110	100	100	100	mm
理论最大夹持力: 张开 / 闭合	186P/171P	186P/-	-/171P	396P/344P	396P/-	-/344P	N
单次开闭循环耗气量	0.3	0.4	0.4	0.3	0.4	0.4	L
最小弹簧锁紧力		274	274		600	600	N
推荐工件重量	5	5	5	10	10	10	kg
张开 / 闭合时间	0.05/0.05	0.04/0.06	0.05/0.03	0.05/0.05	0.04/0.06	0.05/0.03	s

P: 压缩空气压力 [bar]
耗气量: 常压消耗气体体积 (0.5MPa)

最大允许单夹指重量 /kg	0.6	接气口规格	M5
夹持重复精度 /mm	± 0.02	使用场合温度范围 /°C	0~60
使用气压范围 /bar	3~8	IP 等级	40

FZ55-100-M/S



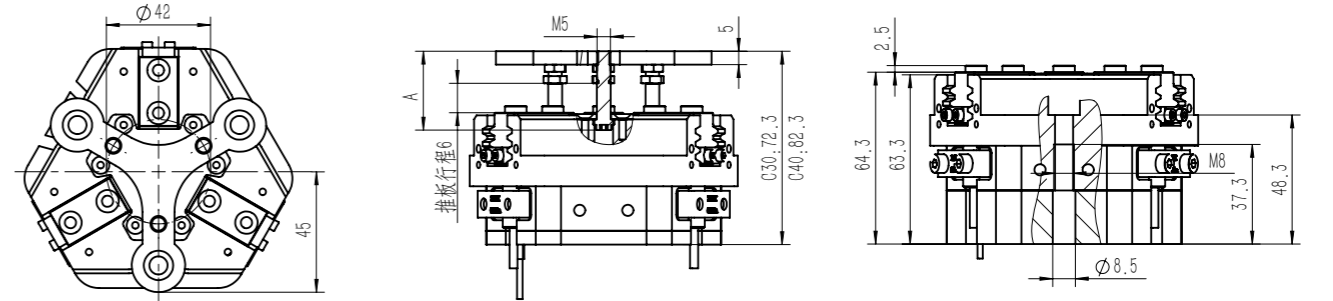
- ① 夹指定位销套 (标配)
- ② 夹指安装孔
- ③ ④ 夹爪安装孔
- ⑥ 安装定位销孔
- A 压缩空气接口
- B 电感接近传感器位置
- C 正压吹气孔 / 注脂孔
- D 底部通气孔 (-B 款)
- E 磁感接近传感器位置

FZ55-100-C30 推料

推杆长度 A 可选标准款 29.5mm 及加长款 39.5mm, 上料功能, 推板最小推力 13N
若防尘带推板行程为 3

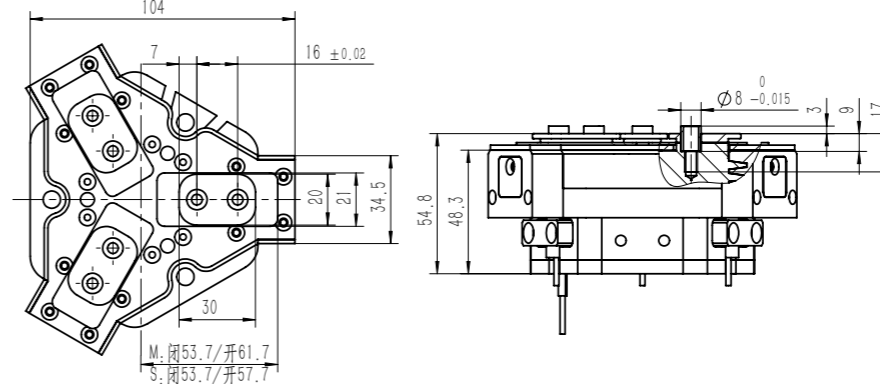
FZ55-100-NC/NO 自锁

内置弹簧, 机械自锁

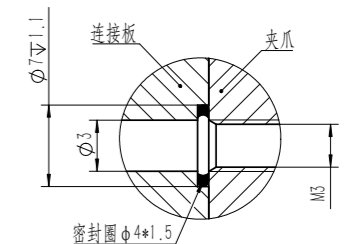


FZ55-100-P 防尘

防尘模块, 正压吹气孔接 0.05-0.10MPa 压缩空气后 IP64 否则 IP50



FZ55-100-B 底部通气



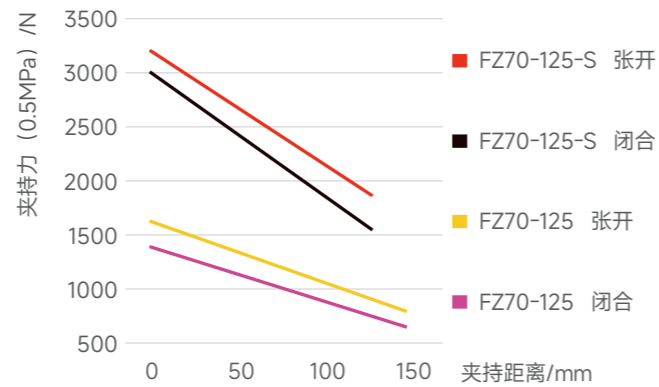
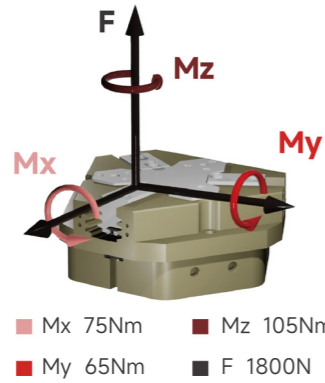
齿形三指夹爪系列 FOUK-FZ

FZ70-125-M/S

FZ70-125

静态承载扭矩

夹持力曲线



FZ 70 - 125 - S - B - C30 - P - NO - H

系列号	气缸缸径	壳体最大直径	短行程	底部通气	推杆长度	防尘护罩IP64	自锁形式	耐高温
FZ 齿形三指夹爪	32	90	S 夹持力增大 / 标准款M	/ 侧面通气	C30 30mm C40 40mm / 不含推板	/ 无防尘罩	NO 张开自锁 NC 闭合自锁 / 不含自锁	H -5~240°C / 0~60°C

电感接近传感器

IPSD-2NS-0823-L3	电感, NPN, 3芯3m
IPSD-2PS-0823-L3	电感, PNP, 3芯3m

磁感接近传感器

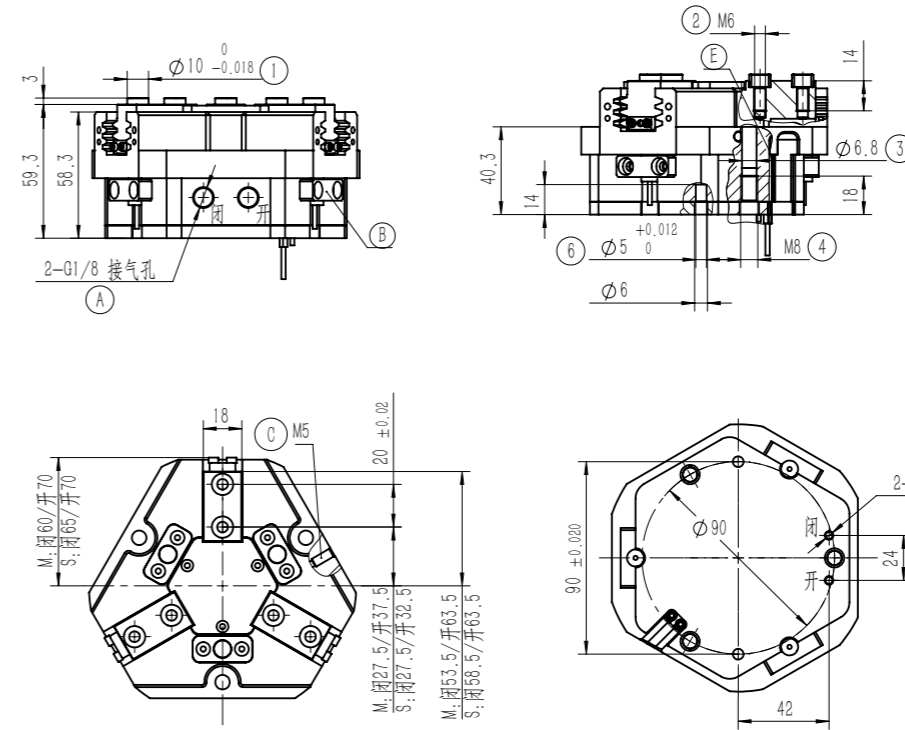
D-M9NAL	磁感, NPN, 3芯3m
D-M9PAL	磁感, PNP, 3芯3m

*每个夹爪需要使用两个传感器, 监控两个位置
详见传感器附录

产品属性	FZ70-125	FZ70-125-NO	FZ70-125-NC	FZ70-125-S	FZ70-125-S-NO	FZ70-125-S-NC	单位
单侧开闭范围	10	10	10	5	5	5	mm
产品重量	1.6	2.2	2.3	1.7	2.3	2.4	kg
最大允许夹持距离	145	145	145	125	125	125	mm
理论最大夹持力: 张开 / 闭合	322P/296P	322P/-	-/296P	676P/621P	676P/-	-/621P	N
单次开闭循环耗气量	0.6	0.9	0.9	0.6	0.9	0.9	L
最小弹簧锁紧力		728	728		1500	1500	N
推荐工件重量	9	9	9	19.5	19.5	19.5	kg
张开 / 闭合时间	0.1/0.1	0.1/0.2	0.2/0.1	0.1/0.1	0.1/0.2	0.2/0.1	s

P: 压缩空气压力 [bar]
耗气量: 常压消耗气体体积 (0.5MPa)

最大允许单夹指重量 /kg	1	接口规格	G1/8
夹持重复精度 /mm	± 0.02	使用场合温度范围 /°C	0~60
使用气压范围 /bar	3~8	IP 等级	40



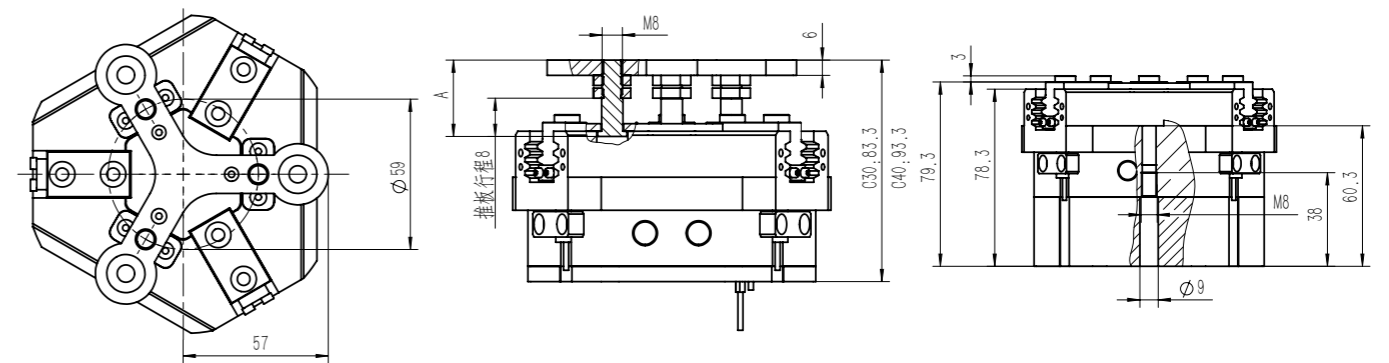
- ① 夹指定位销套 (标配)
- ② 夹指安装孔
- ③ ④ 夹爪安装孔
- ⑥ 安装定位销孔
- A 压缩空气接口
- B 电感接近传感器位置
- C 正压吹气孔 / 注脂孔
- D 底部通气孔 (-B 款)
- E 磁感接近传感器位置

FZ70-125-C30 推料

推杆长度 A 可选标准款 30mm 及加长款 40mm, 上料功能, 推板最小推力 36N
若防尘带推板行程为 6

FZ70-125-NC/NO 自锁

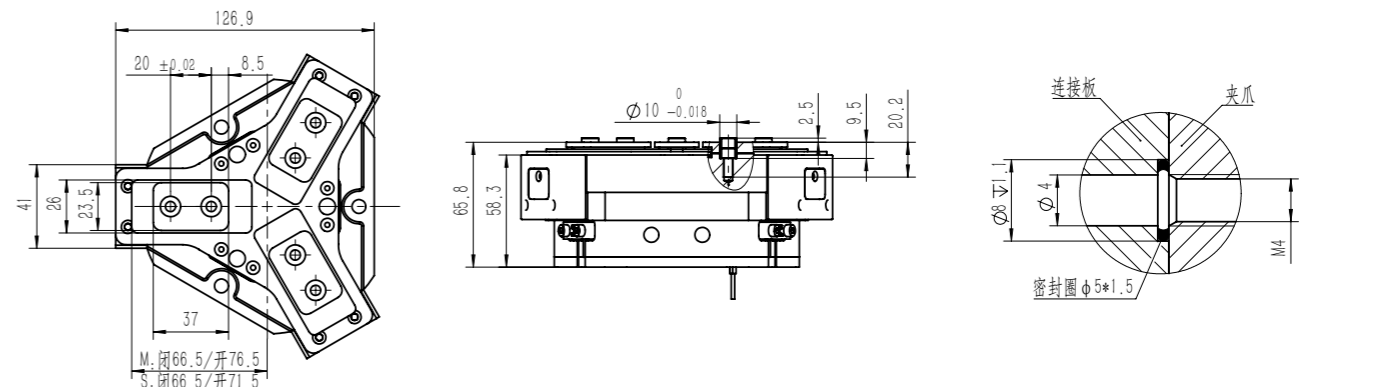
内置弹簧, 机械自锁



FZ70-125-P 防尘

防尘模块, 正压吹气孔接 0.05-0.10MPa 压缩空气后 IP64 否则 IP50

FZ70-125-B 底部通气



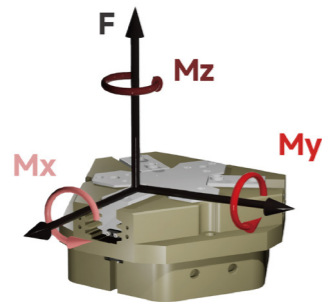
齿形三指夹爪系列 FOUK-FZ

FZ90-155-M/S

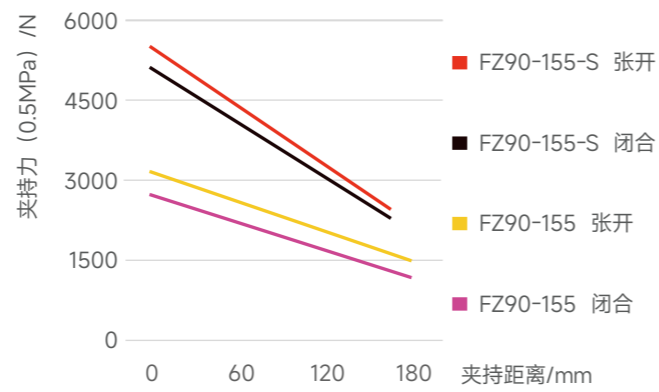
FZ90-155

静态承载扭矩

夹持力曲线



Mx 110Nm Mz 95Nm
My 140Nm F 2500N



FZ 90 - 155 - S - B - C30 - P - NO - H

系列号	气缸缸径	壳体最大直径	短行程	底部通气	推杆长度	防尘护罩IP64	自锁形式	耐高温
FZ 齿形三指夹爪			S 夹持力增大 / 标准款M	/ 侧面通气	C30 30mm C45 45mm / 不含推板	/ 无防尘罩	NO 张开自锁 NC 闭合自锁 / 不含自锁	H -5~240°C / 0~60°C

电感接近传感器

IPSD-2NS-0831-L3	电感, NPN, 3芯3m
IPSD-2PS-0831-L3	电感, PNP, 3芯3m

磁感接近传感器

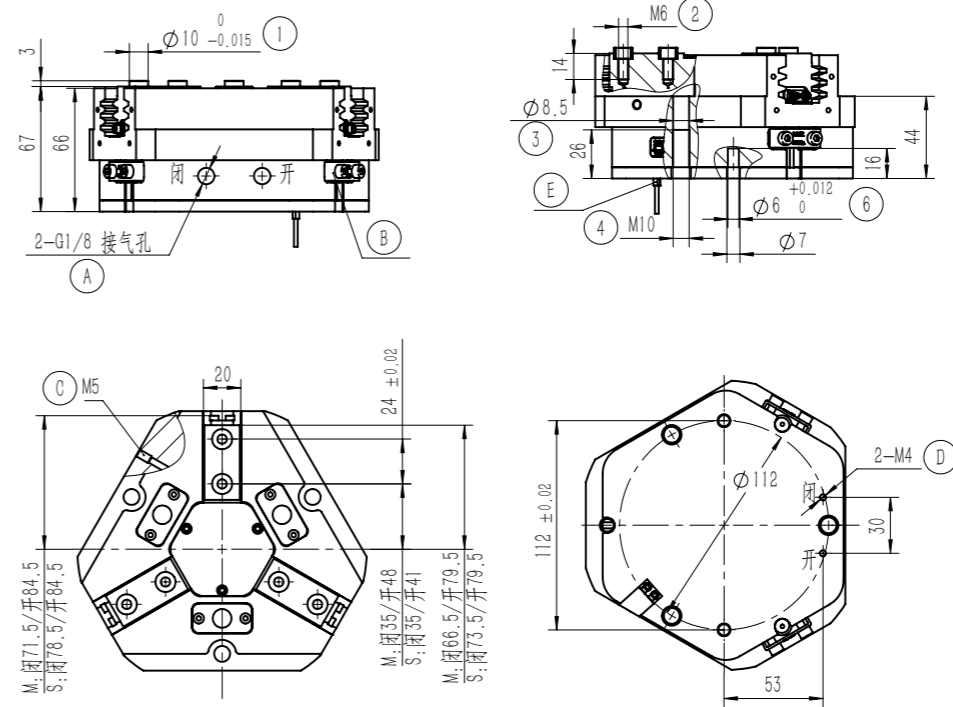
D-M9NAL	磁感, NPN, 3芯3m
D-M9PAL	磁感, PNP, 3芯3m

*每个夹爪需要使用两个传感器, 监控两个位置
详见传感器附录

产品属性	FZ90-155	FZ90-155-NO	FZ90-155-NC	FZ90-155-S	FZ90-155-S-NO	FZ90-155-S-NC	单位
单侧开闭范围	13	13	13	6	6	6	mm
产品重量	2.4	2.9	3.1	2.5	3	3.2	kg
最大允许夹持距离	170	170	170	160	160	160	mm
理论最大夹持力: 张开 / 闭合	620P/570P	620P/-	-/570P	1110P/1050P	1110P/-	-/1050P	N
单次开闭循环耗气量	1.1	1.6	1.6	1.1	1.6	1.6	L
最小弹簧锁紧力		1025	1025		1850	1850	N
推荐工件重量	15.5	15.5	15.5	28	28	28	kg
张开 / 闭合时间	0.2/0.2	0.2/0.35	0.35/0.2	0.2/0.2	0.2/0.35	0.35/0.2	s

P: 压缩空气压力 [bar]
耗气量: 常压消耗气体体积 (0.5MPa)

最大允许单夹指重量 /kg	2	接口规格	G1/8
夹持重复精度 /mm	± 0.02	使用场合温度范围 /°C	0~60
使用气压范围 /bar	3~8	IP 等级	40

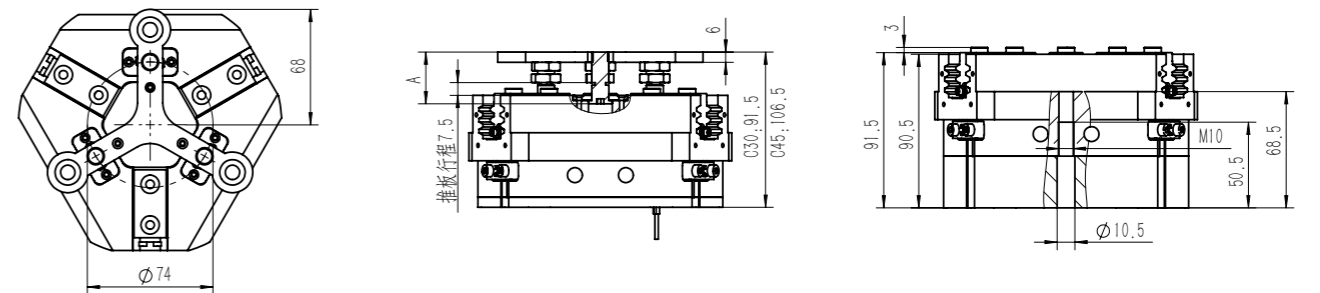


FZ90-155-C30 推料

推杆长度 A 可选标准款 30mm 及加长款 45mm, 上料功能, 推板最小推力 105N

FZ90-155-NC/NO 自锁

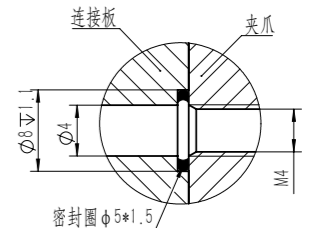
内置弹簧, 机械自锁



FZ90-155-P 防尘

防尘模块, 正压吹气孔接 0.05-0.10MPa 压缩空气后 IP64 否则 IP50

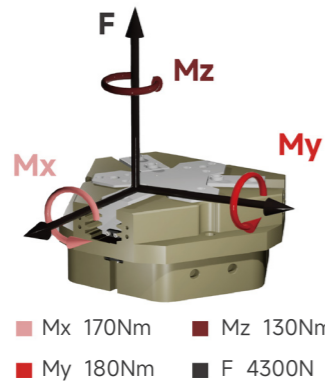
FZ90-155-B 底部通气



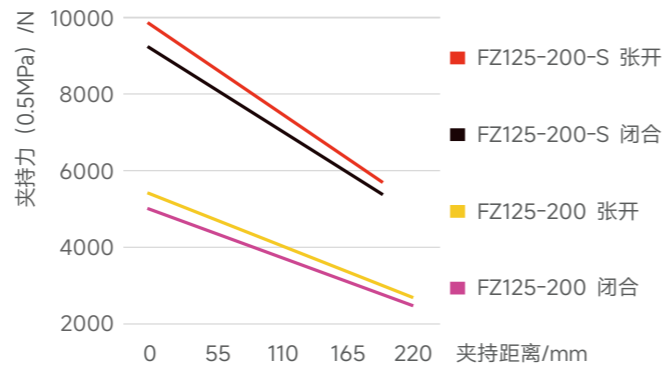
齿形三指夹爪系列 FOUK-FZ

FZ125-200

静态承载扭矩



夹持力曲线



FZ 125-200-S-B-C35-P-NO-H

系列号	气缸缸径	壳体最大直径	短行程	底部通气	推杆长度	防尘护罩IP64	自锁形式	耐高温
FZ 齿形三指夹爪			S 夹持力增大 / 标准款M	/ 侧面通气	C35 35mm C43 43mm / 不含推板	/ 无防尘罩	NO 张开自锁 NC 闭合自锁 / 不含自锁	H -5~240°C / 0~60°C

电感接近传感器

IPSD-2NS-0831-L3	电感, NPN, 3芯3m
IPSD-2PS-0831-L3	电感, PNP, 3芯3m

磁感接近传感器

D-M9NAL	磁感, NPN, 3芯3m
D-M9PAL	磁感, PNP, 3芯3m

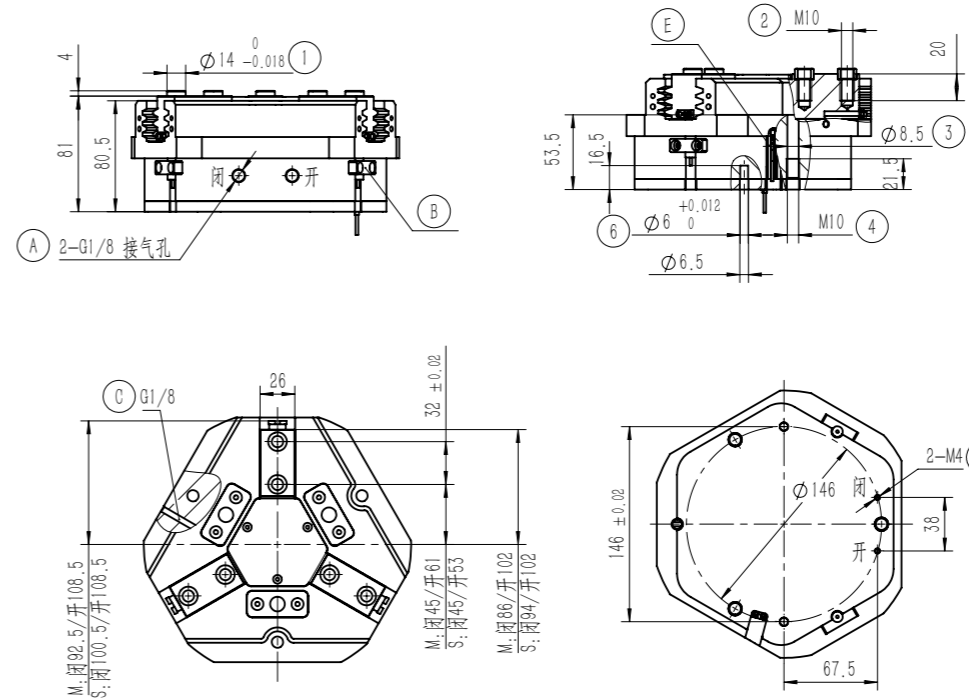
*每个夹爪需要使用两个传感器, 监控两个位置
详见传感器附录

产品属性	FZ125-200	FZ125-200-NO	FZ125-200-NC	FZ125-200-S	FZ125-200-S-NO	FZ125-200-S-NC	单位
单侧开闭范围	16	16	16	8	8	8	mm
产品重量	6	8	8	6	8	8	kg
最大允许夹持距离	220	220	220	190	190	190	mm
理论最大夹持力: 张开 / 闭合	1160P/1080P	1160P/-	-/1080P	1960P/1830P	1960P/-	-/1830P	N
单次开闭循环耗气量	3.0	5.3	5.3	3.0	5.3	5.3	L
最小弹簧锁紧力		1650	1550		3300	3100	N
推荐工件重量	30	30	30	55	55	55	kg
张开 / 闭合时间	0.5/0.5	0.4/0.8	0.8/0.4	0.5/0.5	0.4/0.8	0.8/0.4	s

P: 压缩空气压力 [bar]
耗气量: 常压消耗气体体积 (0.5MPa)

最大允许单夹指重量 /kg	3.5	接口规格	G1/8
夹持重复精度 /mm	± 0.03	使用场合温度范围 /°C	0~60
使用气压范围 /bar	3~8	IP 等级	40

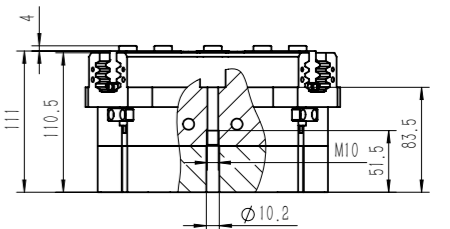
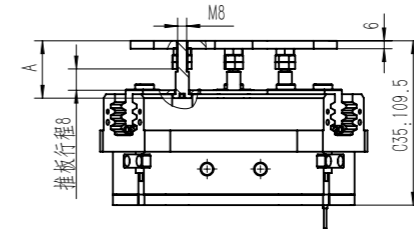
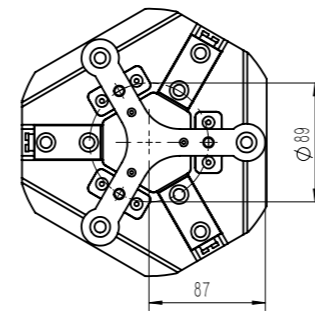
FZ125-200-M/S



- ① 夹指定位销套 (标配)
- ② 夹指安装孔
- ③ ④ 夹爪安装孔
- ⑥ 安装定位销孔
- A 压缩空气接口
- B 电感接近传感器位置
- C 正压吹气孔 / 注脂孔
- D 底部通气孔 (-B 款)
- E 磁感接近传感器位置

FZ125-200-C35 推料

推杆长度 A 可选标准款 35mm 及加长款 43mm, 上料功能, 推板最小推力 120N
若防尘带推板行程为 5.5

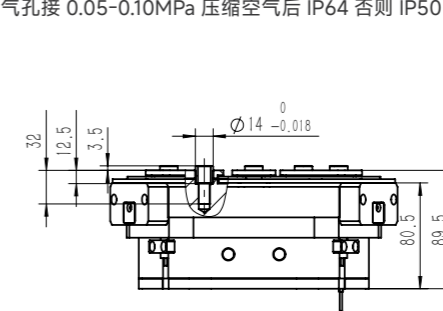
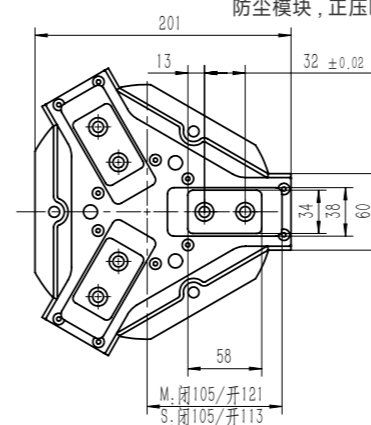


FZ125-200-NC/NO 自锁

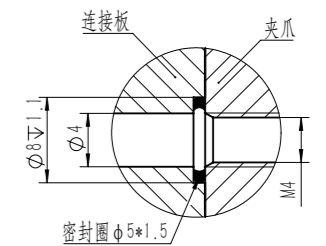
内置弹簧, 机械自锁

FZ125-200-P 防尘

防尘模块, 正压吹气孔接 0.05-0.10MPa 压缩空气后 IP64 否则 IP50



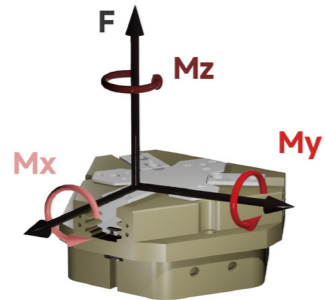
FZ125-200-B 底部通气



齿形三指夹爪系列 FOUK-FZ

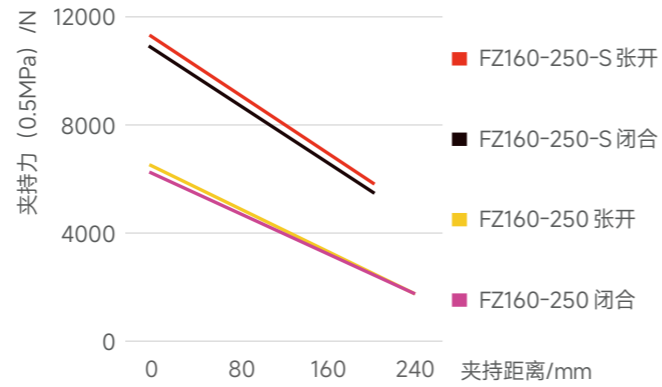
FZ160-250

静态承载扭矩



Mx 170Nm Mz 130Nm
My 190Nm F 4500N

夹持力曲线



FZ 160 - 250 - S - B - C30 - P - NO - H

系列号	气缸缸径	壳体最大直径	短行程	底部通气	推杆长度	防尘护罩IP64	自锁形式	耐高温
FZ 齿形三指夹爪			S 夹持力增大 / 标准款M	/ 侧面通气	C30 30mm C55 55mm / 不含推板	/ 无防尘罩	NO 张开自锁 NC 闭合自锁 / 不含自锁	H -5~240°C / 0~60°C

电感接近传感器

IPSD-2NS-0831-L3	电感, NPN, 3芯3m
IPSD-2PS-0831-L3	电感, PNP, 3芯3m

磁感接近传感器

D-M9NAL	磁感, NPN, 3芯3m
D-M9PAL	磁感, PNP, 3芯3m

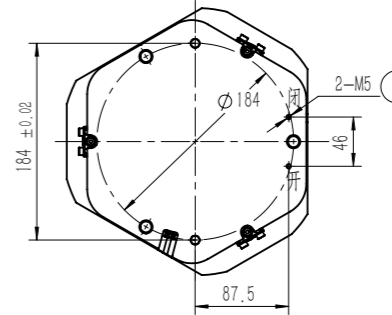
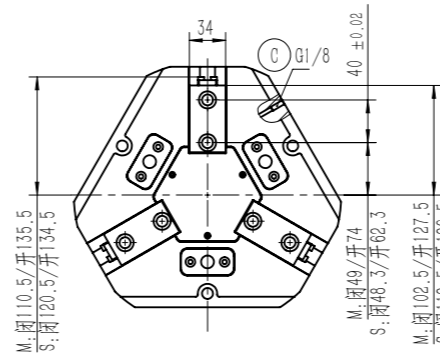
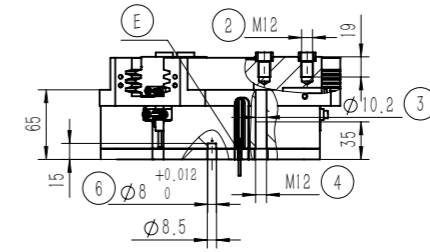
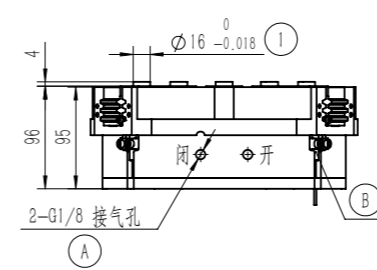
*每个夹爪需要使用两个传感器, 监控两个位置
详见传感器附录

产品属性	FZ160-250	FZ160-250-NO	FZ160-250-NC	FZ160-250-S	FZ160-250-S-NO	FZ160-250-S-NC	单位
单侧开闭范围	25	25	25	14	14	14	mm
产品重量	10.5	13.5	13.5	10.5	13.5	13.5	kg
最大允许夹持距离	240	240	240	200	200	200	mm
理论最大夹持力: 张开 / 闭合	1300P/1250P	1300P/-	-/1250P	2260P/2170P	2260P/-	-/2170P	N
单次开闭循环耗气量	5	7.2	7.2	5	7.2	7.2	L
最小弹簧锁紧力		3460	2000		3460	2000	N
推荐工件重量	39	39	39	67	67	67	kg
张开 / 闭合时间	1.2/1.2	1/1.5	1.5/1	1.2/1.2	1/1.5	1.5/1	s

P: 压缩空气压力 [bar]
耗气量: 常压消耗气体体积 (0.5MPa)

最大允许单夹指重量 /kg	6	接口规格	G1/8
夹持重复精度 /mm	± 0.02	使用场合温度范围 /°C	0~60
使用气压范围 /bar	3~8	IP 等级	40

FZ160-250-M/S



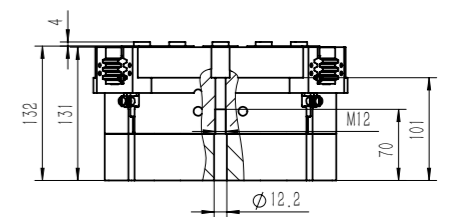
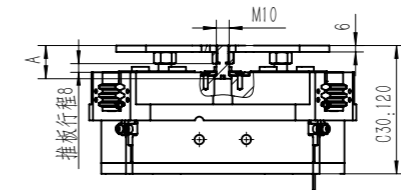
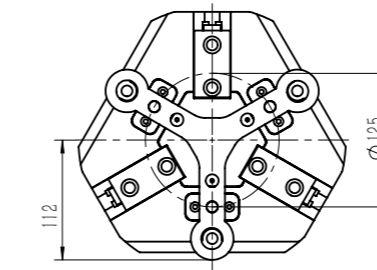
- ① 夹指定位销套 (标配)
- ② 夹指安装孔
- ③ ④ 夹爪安装孔
- ⑥ 安装定位销孔
- A 压缩空气接口
- B 电感接近传感器位置
- C 正压吹气孔 / 注脂孔
- D 底部通气孔 (-B 款)
- E 磁感接近传感器位置

FZ160-250-C30 推料

推杆长度 A 可选标准款 30mm 及加长款 55mm, 上料功能, 推板最小推力 210N

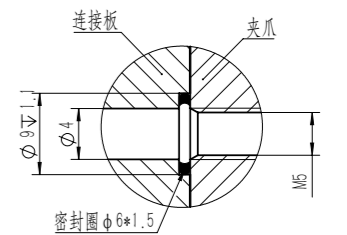
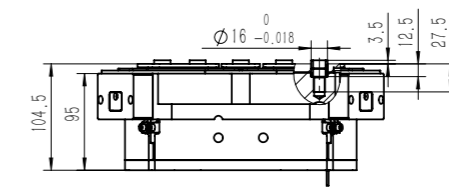
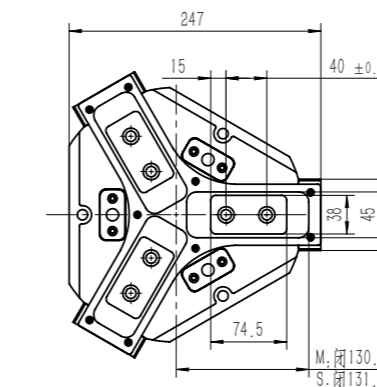
FZ160-250-NC/NO 自锁

内置弹簧, 机械自锁



FZ160-250-P 防尘

防尘模块, 正压吹气孔接 0.05-0.10MPa 压缩空气后 IP64 否则 IP50

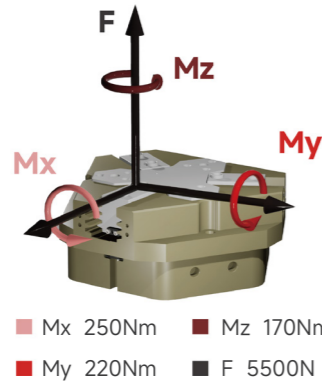
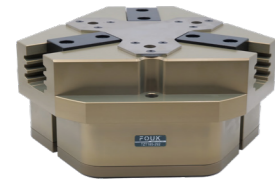


FZ160-250-B 底部通气

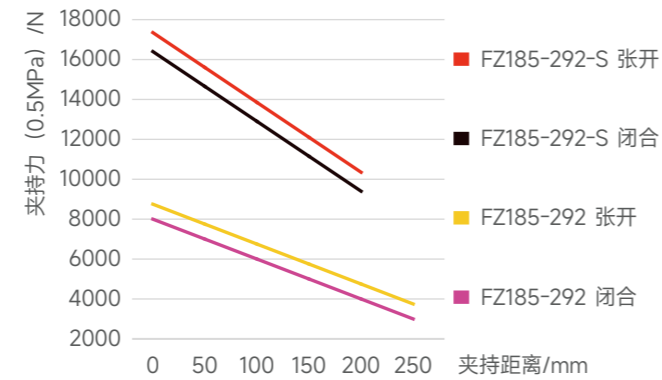
齿形三指夹爪系列 FOUK-FZ

FZ185-292

静态承载扭矩



夹持力曲线



FZ 185-292 - S - B - C45 - P - NO - H

系列号	气缸缸径	壳体最大直径	短行程	底部通气	推杆长度	防尘护罩IP64	自锁形式	耐高温
FZ 齿形三指夹爪			S 夹持力增大 / 标准款M	/ 侧面通气	C45 45mm C70 70mm / 不含推板	/ 无防尘罩	NO 张开自锁 NC 闭合自锁 / 不含自锁	H -5~240°C / 0~60°C

电感接近传感器

IPSD-2NS-0831-L3	电感, NPN, 3芯3m
IPSD-2PS-0831-L3	电感, PNP, 3芯3m

磁感接近传感器

D-M9NAL	磁感, NPN, 3芯3m
D-M9PAL	磁感, PNP, 3芯3m

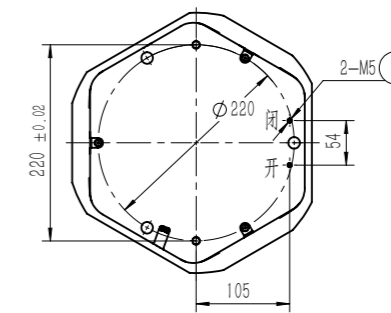
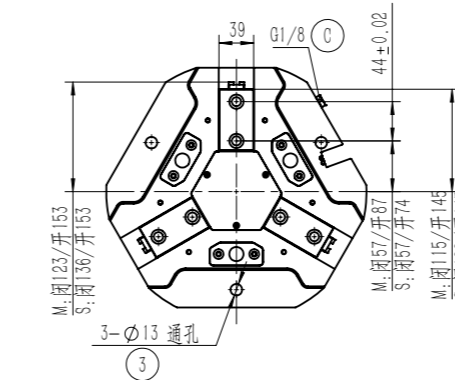
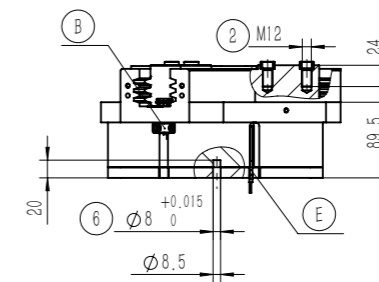
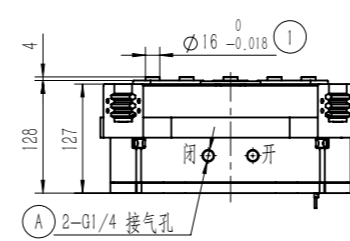
*每个夹爪需要使用两个传感器, 监控两个位置
详见传感器附录

产品属性	FZ185-292	FZ185-292-NO	FZ185-292-NC	FZ185-292-S	FZ185-292-S-NO	FZ185-292-S-NC	单位
单侧开闭范围	30	30	30	17	17	17	mm
产品重量	20.2	24.2	23.2	21.2	25.2	24.2	kg
最大允许夹持距离	250	250	250	210	210	210	mm
理论最大夹持力: 张开 / 闭合	1750P/1600P	1750P/-	-/1600P	3470P/3280P	3470P/-	-/3280P	N
单次开闭循环耗气量	11	18	15	11	18	15	L
最小弹簧锁紧力		3500	3400		7000	6800	N
推荐工件重量	50	50	50	100	100	100	kg
张开 / 闭合时间	1.25/1.25	1.1/1.7	2.1/1.1	1.25/1.25	1.1/1.7	2.1/1.1	s

P: 压缩空气压力 [bar]
耗气量: 常压消耗气体体积 (0.5MPa)

最大允许单夹指重量 /kg	8.5	接口规格	G1/4
夹持重复精度 /mm	± 0.05	使用场合温度范围 /°C	0~60
使用气压范围 /bar	3~8	IP 等级	40

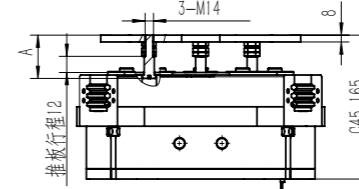
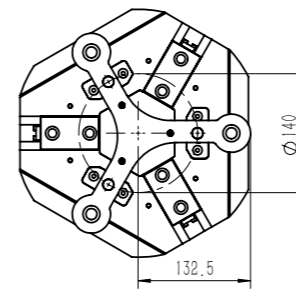
FZ185-292-M/S



- ① 夹指定位销套 (标配)
- ② 夹指安装孔
- ③ 夹爪安装孔
- ⑥ 安装定位销孔
- A 压缩空气接口
- B 电感接近传感器位置
- C 正压吹气孔 / 注脂孔
- D 底部通气孔 (-B 款)
- E 磁感接近传感器位置

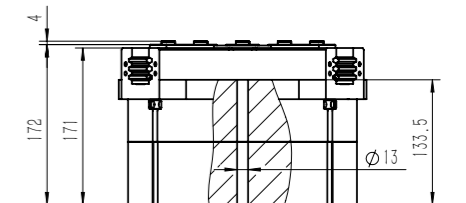
FZ185-292-C45 推料

推杆长度 A 可选标准款 45mm 及加长款 70mm, 上料功能, 推板最小推力 240N



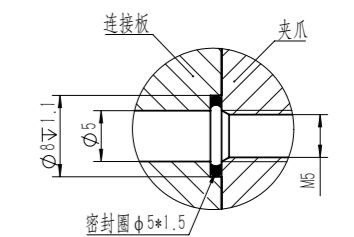
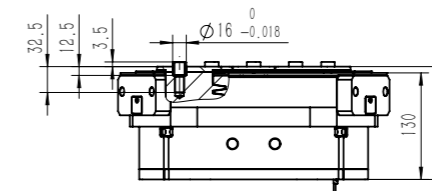
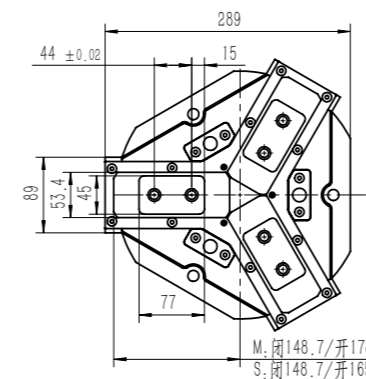
FZ185-292-NC/NO 自锁

内置弹簧, 机械自锁



FZ185-292-P 防尘

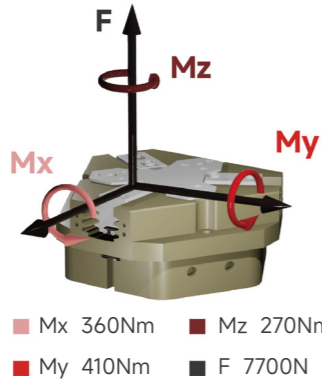
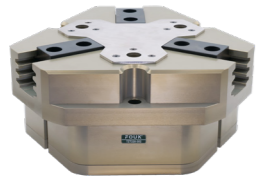
防尘模块, 正压吹气孔接 0.05-0.10MPa 压缩空气后 IP64 否则 IP50



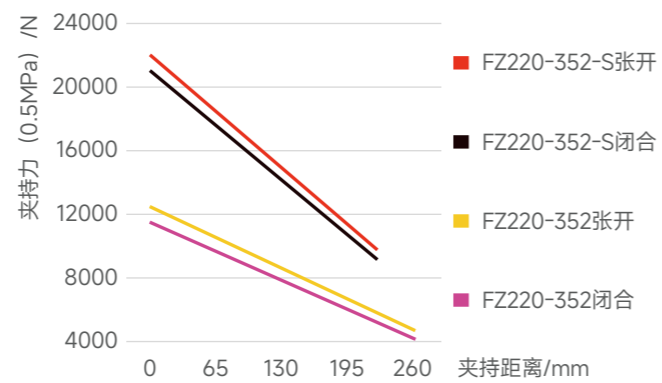
齿形三指夹爪系列 FOUK-FZ

FZ220-352

静态承载扭矩



夹持力曲线



FZ 220-352-S-B-C60-P-NO-H

系列号	气缸缸径	壳体最大直径	短行程	底部通气	推杆长度	防尘护罩IP64	自锁形式	耐高温
FZ 齿形三指夹爪			S 夹持力增大 / 标准款M	/ 侧面通气	C60 60mm C90 90mm / 不含推板	/ 无防尘罩	NO 张开自锁 NC 闭合自锁 / 不含自锁	H -5~240°C / 0~60°C

电感接近传感器

IPSD-2NS-0848-L3	电感, NPN, 3芯3m
IPSD-2PS-0848-L3	电感, PNP, 3芯3m

磁感接近传感器

D-M9NAL	磁感, NPN, 3芯3m
D-M9PAL	磁感, PNP, 3芯3m

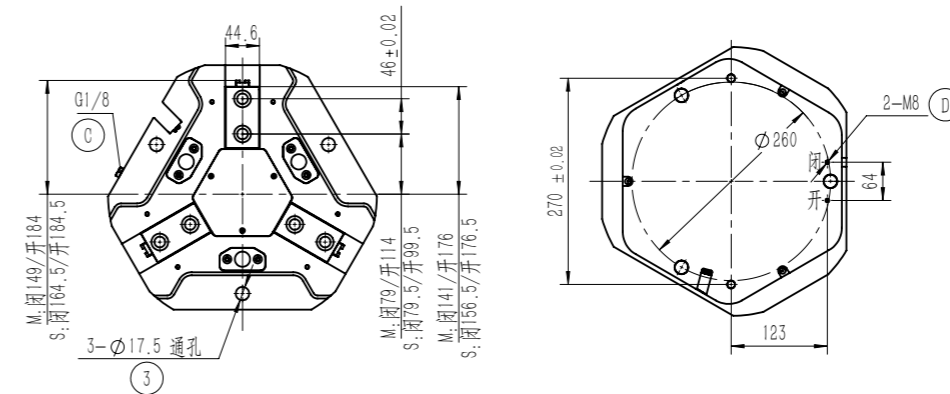
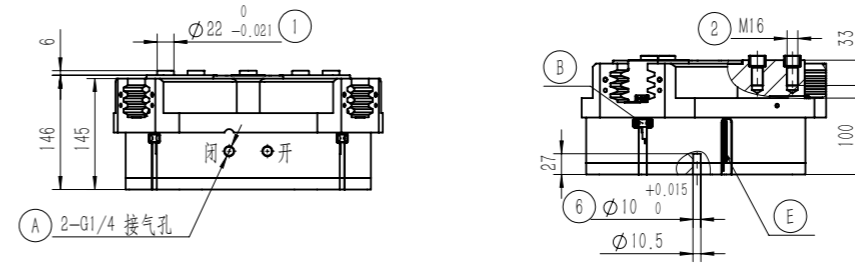
*每个夹爪需要使用两个传感器, 监控两个位置
详见传感器附录

产品属性	FZ220-352	FZ220-352-NO	FZ220-352-NC	FZ220-352-S	FZ220-352-S-NO	FZ220-352-S-NC	单位
单侧开闭范围	35	35	35	20	20	20	mm
产品重量	34	46	40	34	46	40	kg
最大允许夹持距离	260	260	260	220	220	220	mm
理论最大夹持力: 张开 / 闭合	2500P/2400P	2500P/-	-/2400P	4400P/4200P	4400P/-	-/4200P	N
单次开闭循环耗气量	17	23	23	17	23	23	L
最小弹簧锁紧力		3800	3600		6700	6400	N
推荐工件重量	80	80	80	130	130	130	kg
张开 / 闭合时间	1.3/1.3	1.2/2	2.5/1.2	1.3/1.3	1.2/2	2.5/1.2	s

P: 压缩空气压力 [bar]
耗气量: 常压消耗气体体积 (0.5MPa)

最大允许单夹指重量 /kg	12	接口规格	G1/4
夹持重复精度 /mm	± 0.05	使用场合温度范围 /°C	0~60
使用气压范围 /bar	3~8	IP 等级	40

FZ220-352-M/S



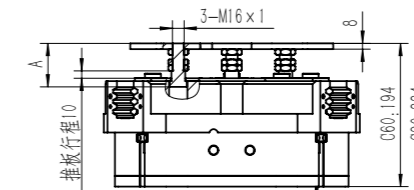
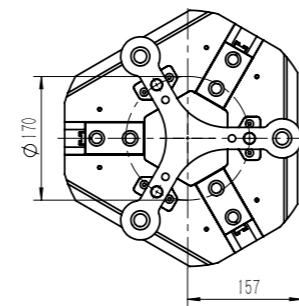
- ① 夹指定位销套 (标配)
- ② 夹指安装孔
- ③ 夹爪安装孔
- ④ 安装定位销孔
- ⑤ 压缩空气接口
- ⑥ 电感接近传感器位置
- ⑦ 正压吹气孔 / 注脂孔
- ⑧ 底部通气孔 (-B 款)
- ⑨ 磁感接近传感器位置

FZ220-352-C60 推料

推杆长度 A 可选标准款 60mm 及加长款 90mm, 上料功能, 推板最小推力 300N

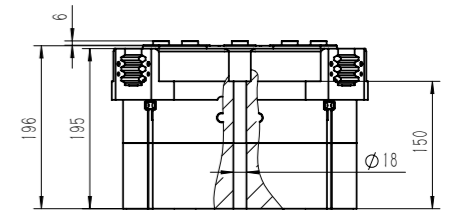
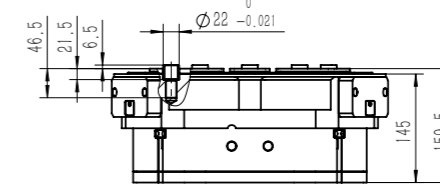
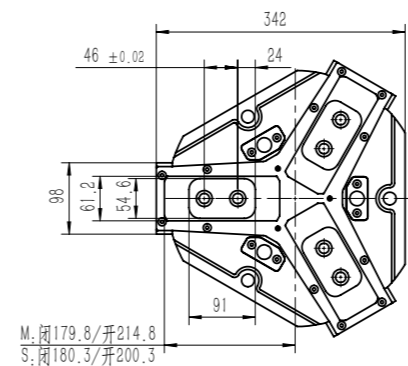
FZ220-352-NC/NO 自锁

内置弹簧, 机械自锁

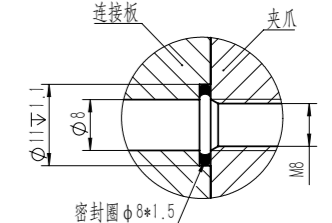


FZ220-352-P 防尘

防尘模块, 正压吹气孔接 0.05-0.10MPa 压缩空气后 IP64 否则 IP50



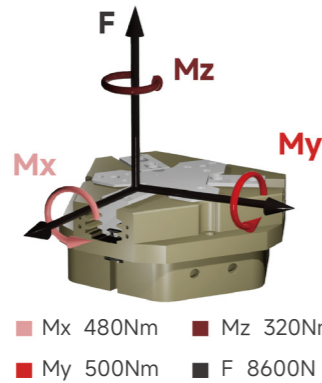
FZ220-352-B 底部通气



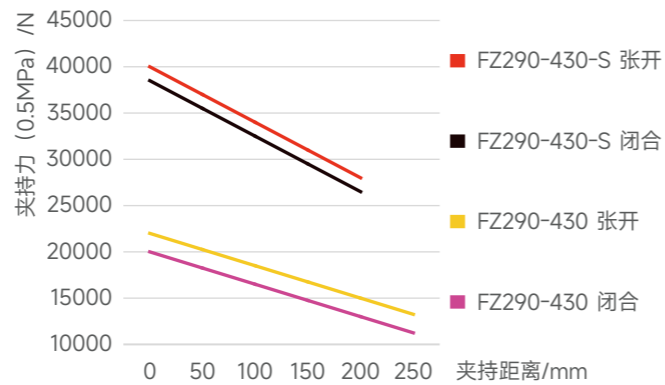
齿形三指夹爪系列 FOUK-FZ

FZ290-430

静态承载扭矩



夹持力曲线



FZ 290 - 430 - S - B - P - NO - H

系列号 FZ 齿形三指夹爪	气缸缸径 430	壳体最大直径 430	短行程 S 夹持力增大 / 标准款M	底部通气 / 侧面通气	防尘护罩IP64 / 无防尘罩	自锁形式 NO 张开自锁 NC 闭合自锁 / 不含自锁	耐高温 H -5~240°C / 0~60°C
------------------	-------------	---------------	--------------------------	----------------	--------------------	--------------------------------------	-------------------------------

电感接近传感器

IPSD-2NS-0848-L3	电感, NPN, 3芯3m
IPSD-2PS-0848-L3	电感, PNP, 3芯3m

磁感接近传感器

D-M9NAL	磁感, NPN, 3芯3m
D-M9PAL	磁感, PNP, 3芯3m

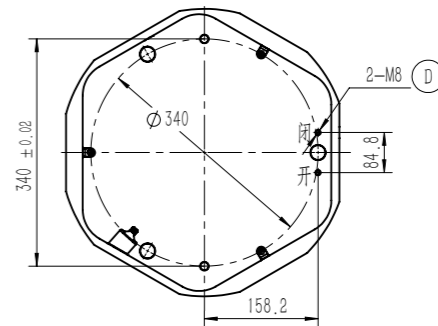
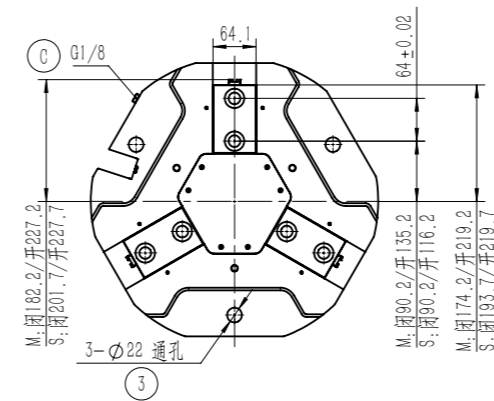
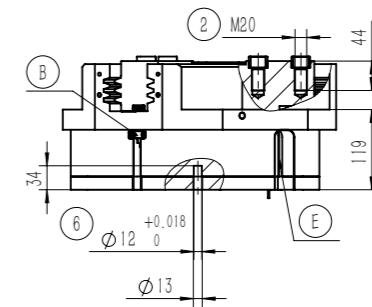
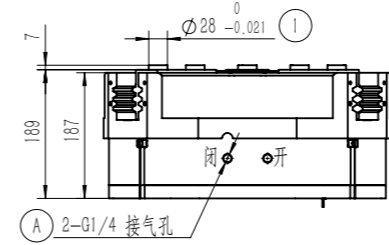
*每个夹爪需要使用两个传感器, 监控两个位置
详见传感器附录

产品属性	FZ290-430	FZ290-430-NO	FZ290-430-NC	FZ290-430-S	FZ290-430-S-NO	FZ290-430-S-NC	单位
单侧开闭范围	45	45	45	26	26	26	mm
产品重量	66.2	90.2	77.2	68.2	92.2	79.2	kg
最大允许夹持距离	260	260	260	210	210	210	mm
理论最大夹持力: 张开 / 闭合	4400P/4000P	4400P/-	-/4000P	8000P/7700P	8000P/-	-/7700P	N
单次开闭循环耗气量	38	49	50	38	49	50	L
最小弹簧锁紧力		5300	5200		9600	9400	N
推荐工件重量	130	130	130	220	220	220	kg
张开 / 闭合时间	2.2/2.2	1.9/4.6	3/1.9	2.2/2.2	1.9/4.6	3/1.9	s

P: 压缩空气压力 [bar]
耗气量: 常压消耗气体体积 (0.5MPa)

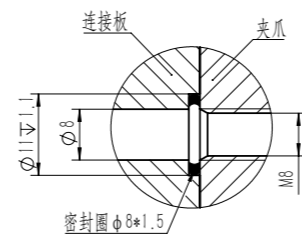
最大允许单夹指重量 /kg	15	接口规格	G1/4
夹持重复精度 /mm	± 0.05	使用场合温度范围 /°C	0~60
使用气压范围 /bar	3~8	IP 等级	40

FZ290-430-M/S



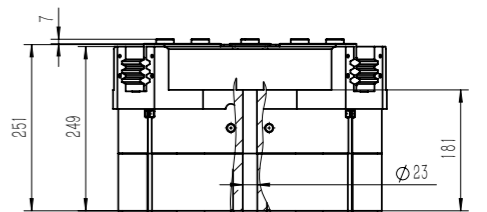
- ① 夹指定位销套 (标配)
- ② 夹指安装孔
- ③ 夹爪安装孔
- ④ 安装定位销孔
- ⑤ 压缩空气接口
- ⑥ 电感接近传感器位置
- ⑦ 正压吹气孔 / 注脂孔
- ⑧ 底部通气孔 (-B 款)
- ⑨ 磁感接近传感器位置

FZ290-430-B 底部通气



FZ290-430-NC/NO 自锁

内置弹簧, 机械自锁



FZ290-430-P 防尘

防尘模块, 正压吹气孔接 0.05-0.10MPa 压缩空气后 IP64 否则 IP50

