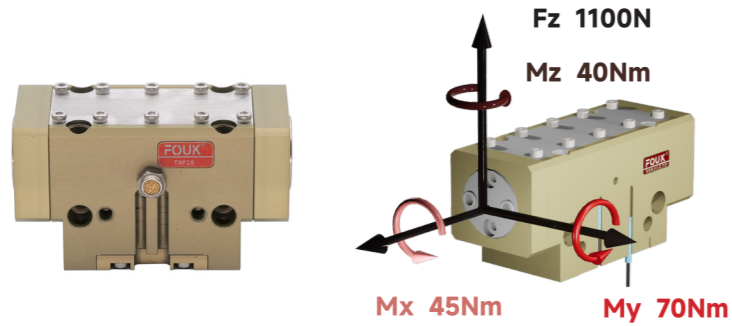




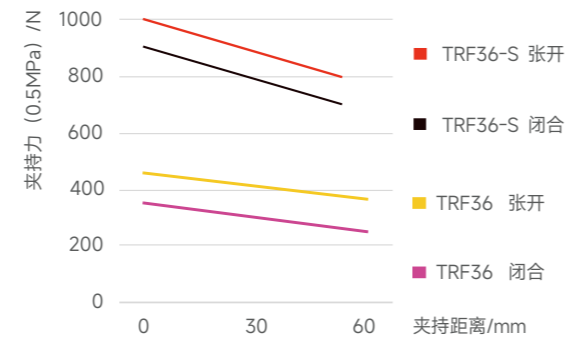
IP67 高防护系列 FOUK-TRF

TRF36

静态承载扭矩



夹持力曲线



TRF 36 - S - B - NO - H

<b>TRF</b>	<b>36</b>	<b>S</b>	<b>B</b>	<b>NO</b>	<b>H</b>
系列号	型号	短行程	底部通气	自锁形式	耐高温
TRF 高防护平行夹爪		S 夹持力增大 / 标准款M	/ 侧面通气	NO 张开自锁 NC 闭合自锁 / 不含自锁	H -5-240°C / 0-60°C

磁感接近传感器

D-M9NAL	磁感, NPN, 3芯3m
D-M9PAL	磁感, PNP, 3芯3m

\*每个夹爪需要使用两个传感器, 监控两个位置  
详见传感器附录

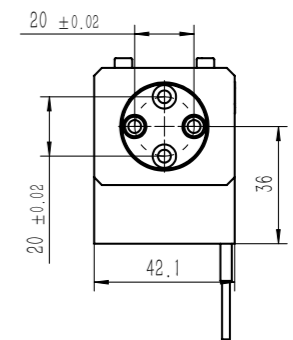
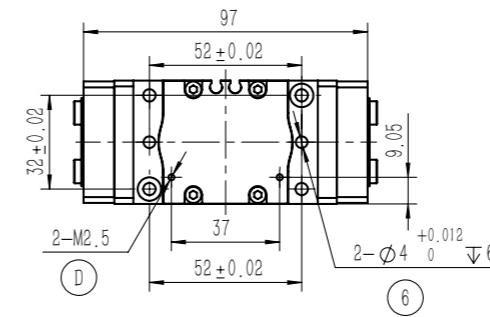
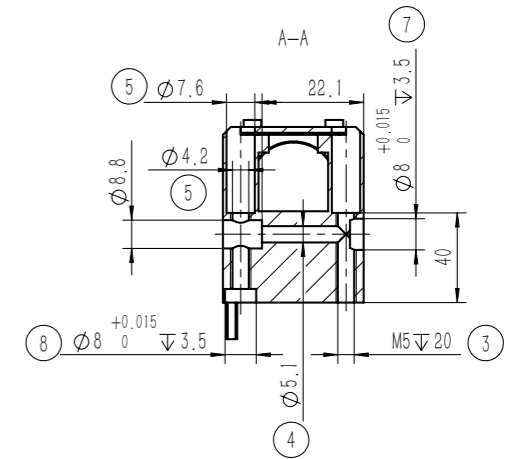
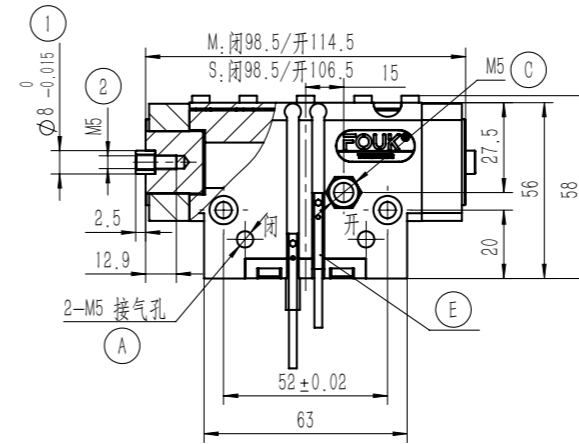
产品属性	TRF36	TRF36-NO	TRF36-NC	TRF36-S	TRF36-S-NO	TRF36-S-NC	单位
单侧开闭范围	8	8	8	4	4	4	mm
产品重量	0.7	0.8	0.8	0.7	0.8	0.8	kg
最大允许夹持距离	60	60	60	50	50	50	mm
理论最大夹持力: 张开 / 闭合	84P/78P	84P/-	-/78P	200P/184P	200P/-	-/184P	N
单次开闭循环耗气量	0.124	0.188	0.188	0.124	0.188	0.188	L
最小弹簧锁紧力	/	140	140	/	280	280	N
吹气孔许用气压	0.2~0.5	0.2~0.5	0.2~0.5	0.2~0.5	0.2~0.5	0.2~0.5	bar
推荐工件重量	1.8	1.8	1.8	3.6	3.6	3.6	kg
张开 / 闭合时间	0.035/0.035	0.03/0.05	0.05/0.03	0.035/0.035	0.03/0.05	0.05/0.03	s

使用额外的保护气源能达到 IP67  
不使用保护气源时, 防护等级降低到 IP54

最大允许单夹指重量 /kg	0.5	接气口规格	M5
夹持重复精度 /mm	± 0.02	使用场合温度范围 /°C	0~60
使用气压范围 /bar	3~8	IP 等级	67

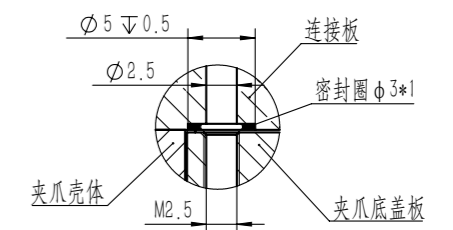
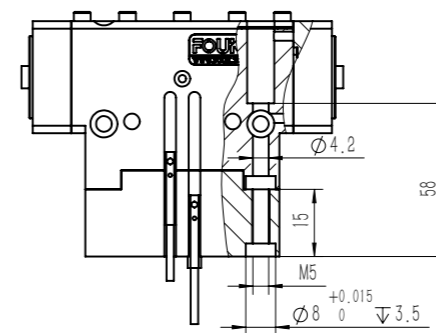
P: 压缩空气压力 [bar]

TRF36-M/S



TRF36-NC/NO

内置弹簧, 机械自锁



- ① 夹指定位销套 (标配)
- ② 夹指安装孔
- ③④⑤ 夹爪安装孔
- ⑥⑦⑧ 安装定位销孔

- Ⓐ 压缩空气接口
- Ⓒ 正压吹气孔 / 注脂孔
- Ⓓ 底部通气孔 (-B 款)
- Ⓔ 磁感接近传感器位置

注: 为达到 IP67, 正压吹气孔 Ⓒ 处必须常通 0.02~0.05MPa 压缩空气, 否则仅有 IP54

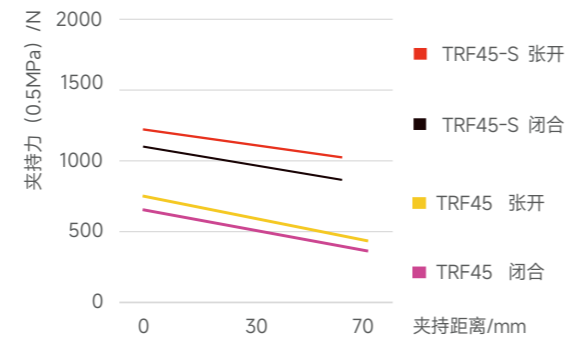
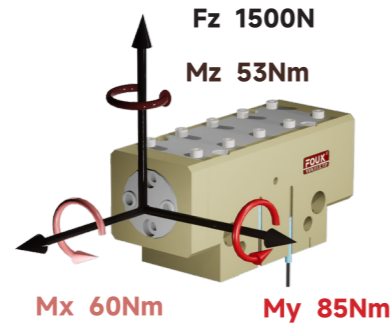
IP67 高防护系列 FOUK-TRF

TRF45-M/S

TRF45

静态承载扭矩

夹持力曲线



TRF 45 - S - B - NO - H

<b>系列号</b> TRF 高防护平行夹爪	<b>型号</b>	<b>短行程</b> S 夹持力增大 / 标准款M	<b>底部通气</b> / 侧面通气	<b>自锁形式</b> NO 张开自锁 NC 闭合自锁 / 不含自锁	<b>耐高温</b> H -5~240°C / 0~60°C
---------------------------	-----------	---------------------------------	-----------------------	---	--------------------------------------

磁感接近传感器

D-M9NAL	磁感, NPN, 3芯3m
D-M9PAL	磁感, PNP, 3芯3m

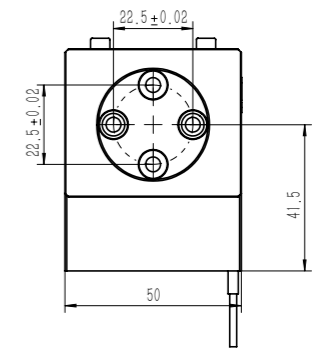
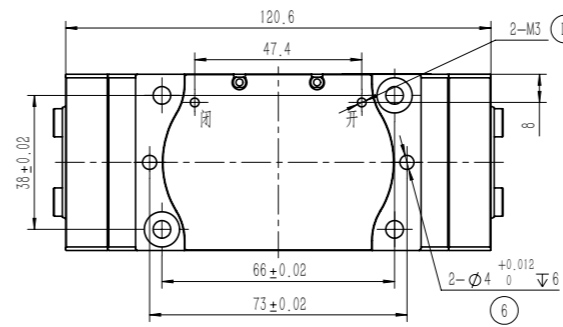
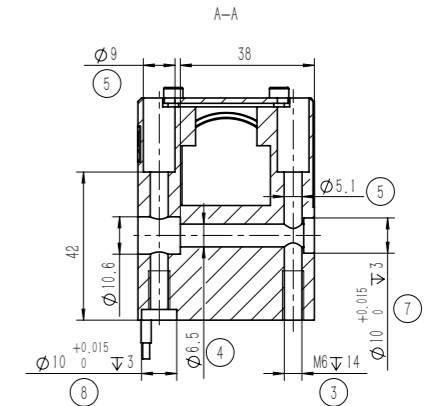
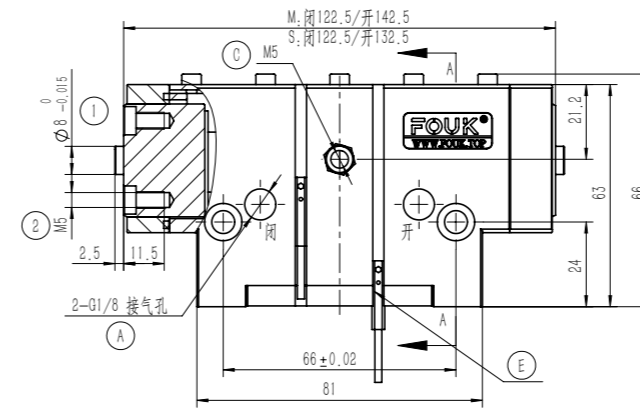
\*每个夹爪需要使用两个传感器, 监控两个位置  
详见传感器附录

产品属性	TRF45	TRF45-NO	TRF45-NC	TRF45-S	TRF45-S-NO	TRF45-S-NC	单位
单侧开闭范围	10	10	10	5	5	5	mm
产品重量	1.1	1.35	1.35	1.1	1.35	1.35	kg
最大允许夹持距离	70	70	70	60	60	60	mm
理论最大夹持力: 张开 / 闭合	141P/130P	141P/-	-/130P	266P/238P	266P/-	-/238P	N
单次开闭循环耗气量	0.25	0.41	0.38	0.25	0.41	0.38	L
最小弹簧锁紧力	/	234	234	/	468	468	N
吹气孔许用气压	0.2~0.5	0.2~0.5	0.2~0.5	0.2~0.5	0.2~0.5	0.2~0.5	bar
推荐工件重量	3	3	3	6	6	6	kg
张开 / 闭合时间	0.06/0.06	0.05/0.09	0.09/0.05	0.06/0.06	0.05/0.09	0.09/0.05	s

使用额外的保护气源能达到 IP67  
不使用保护气源时, 防护等级降低到 IP54

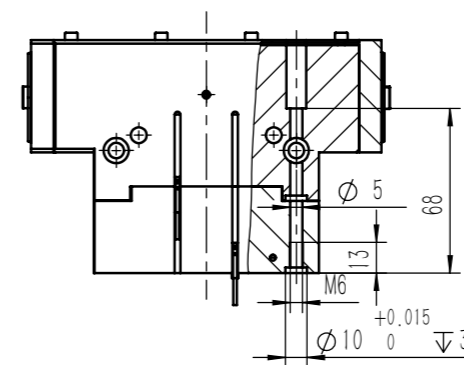
最大允许单夹指重量 /kg	1	接气口规格	G1/8
夹持重复精度 /mm	± 0.02	使用场合温度范围 /°C	0~60
使用气压范围 /bar	3~8	IP 等级	67

P: 压缩空气压力 [bar]

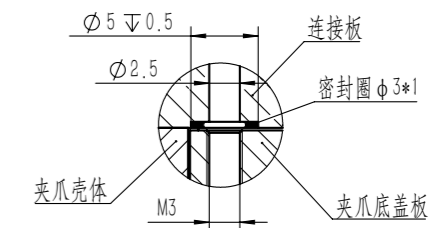


TRF45-NC/NO

内置弹簧, 机械自锁



TRF45-B 底部通气



- ① 夹指定位销套 (标配)
- ② 夹指安装孔
- ③④⑤ 夹爪安装孔
- ⑥⑦⑧ 安装定位销孔

- Ⓐ 压缩空气接口
- Ⓒ 正压吹气孔 / 注脂孔
- Ⓓ 底部通气孔 (-B 款)
- Ⓔ 磁感接近传感器位置

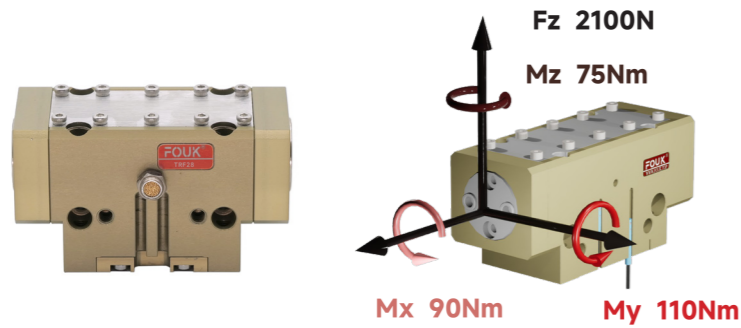
注: 为达到 IP67, 正压吹气孔 Ⓒ 处必须常通 0.02~0.05MPa 压缩空气, 否则仅有 IP54

## IP67 高防护系列 FOUK-TRF

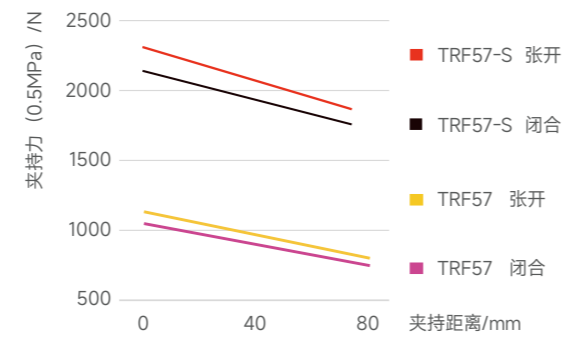
## TRF57-M/S

## TRF57

## 静态承载扭矩



## 夹持力曲线



## TRF 57 - S - B - NO - H

系列号  
TRF 高防护平行夹爪

型号

短行程  
S 夹持力增大  
/ 标准款M

底部通气  
/ 侧面通气

自锁形式  
NO 张开自锁  
NC 闭合自锁  
/ 不含自锁

耐高温  
H -5~240°C  
/ 0~60°C

## 磁感接近传感器

D-M9NAL	磁感, NPN, 3芯3m
D-M9PAL	磁感, PNP, 3芯3m

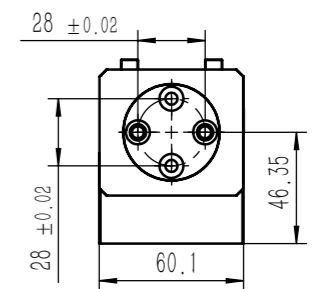
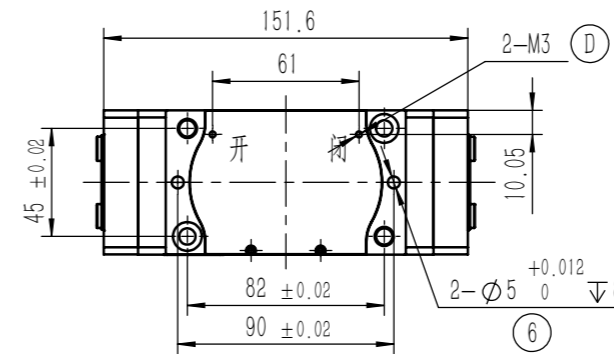
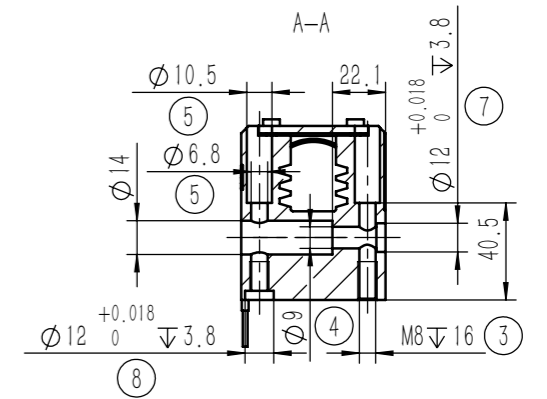
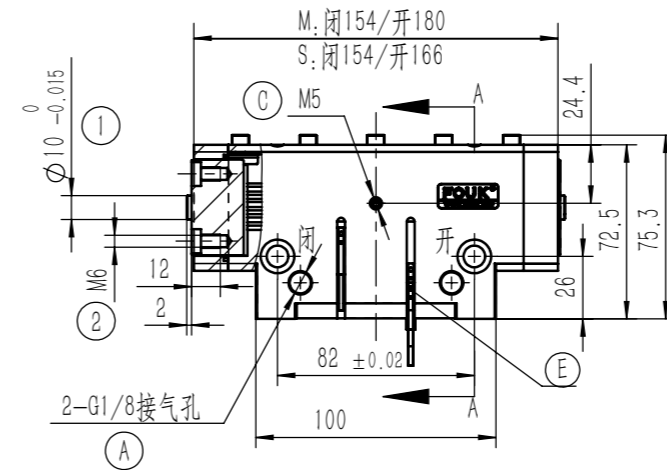
\*每个夹爪需要使用两个传感器, 监控两个位置  
详见传感器附录

产品属性	TRF57	TRF57-NO	TRF57-NC	TRF57-S	TRF57-S-NO	TRF57-S-NC	单位
单侧开闭范围	13	13	13	6	6	6	mm
产品重量	2.1	2.45	2.45	2.1	2.45	2.45	kg
最大允许夹持距离	80	80	80	70	70	70	mm
理论最大夹持力: 张开 / 闭合	230P/211P	230P/-	-/211P	466P/430P	466P/-	-/430P	N
单次开闭循环耗气量	0.5	0.85	0.8	0.5	0.85	0.8	L
最小弹簧锁紧力	/	421	421	/	421	421	N
吹气孔许用气压	0.2~0.5	0.2~0.5	0.2~0.5	0.2~0.5	0.2~0.5	0.2~0.5	bar
推荐工件重量	5	5	5	10	10	10	kg
张开 / 闭合时间	0.09/0.09	0.08/0.12	0.12/0.08	0.09/0.09	0.08/0.12	0.12/0.08	s

使用额外的保护气源能达到 IP67  
不使用保护气源时, 防护等级降低到 IP54

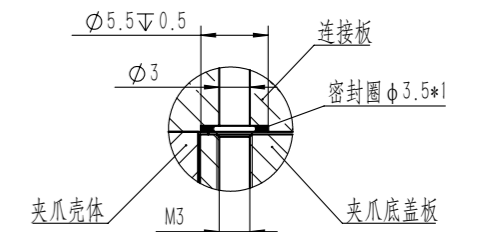
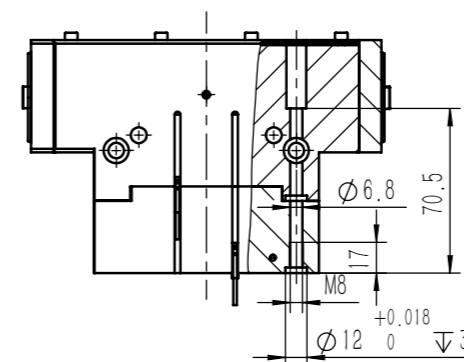
最大允许单夹指重量 /kg	1.7	接气口规格	G1/8
夹持重复精度 /mm	± 0.02	使用场合温度范围 /°C	0~60
使用气压范围 /bar	3~8	IP 等级	67

P: 压缩空气压力 [bar]



## TRF57-NC/NO

内置弹簧, 机械自锁



- ① 夹指定位销套 (标配)
- ② 夹指安装孔
- ③④⑤ 夹爪安装孔
- ⑥⑦⑧ 安装定位销孔

- Ⓐ 压缩空气接口
- Ⓒ 正压吹气孔 / 注脂孔
- Ⓓ 底部通气孔 (-B 款)
- Ⓔ 磁感接近传感器位置

注: 为达到 IP67, 正压吹气孔 Ⓒ 处必须常通 0.02~0.05MPa 压缩空气, 否则仅有 IP54

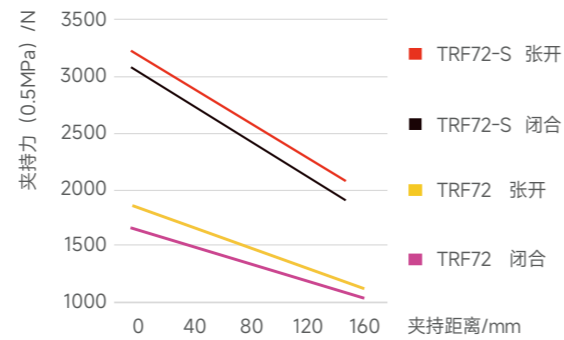
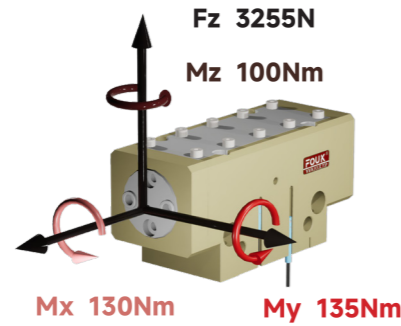
IP67 高防护系列 FOUK-TRF

TRF72-M/S

TRF72

静态承载扭矩

夹持力曲线



TRF 72 - S - B - NO - H

系列号 TRF 高防护平行夹爪	型号 72	短行程 S 夹持力增大 / 标准款M	底部通气 / 侧面通气	自锁形式 NO 张开自锁 NC 闭合自锁 / 不含自锁	耐高温 H -5~240°C / 0~60°C
--------------------	----------	--------------------------	----------------	--------------------------------------	-------------------------------

磁感接近传感器

D-M9NAL	磁感, NPN, 3芯3m
D-M9PAL	磁感, PNP, 3芯3m

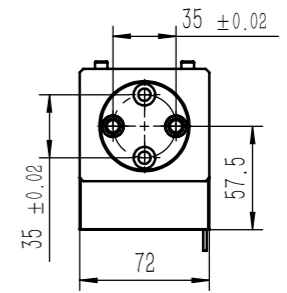
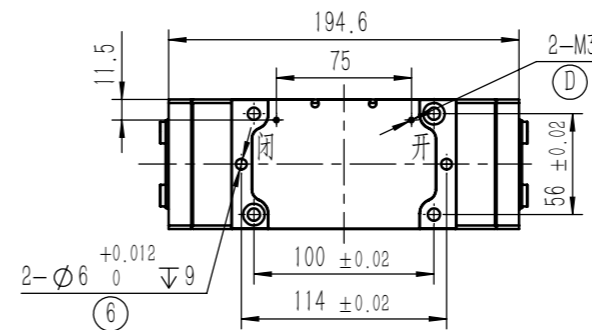
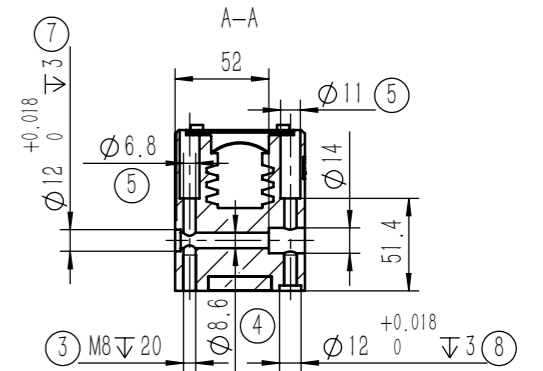
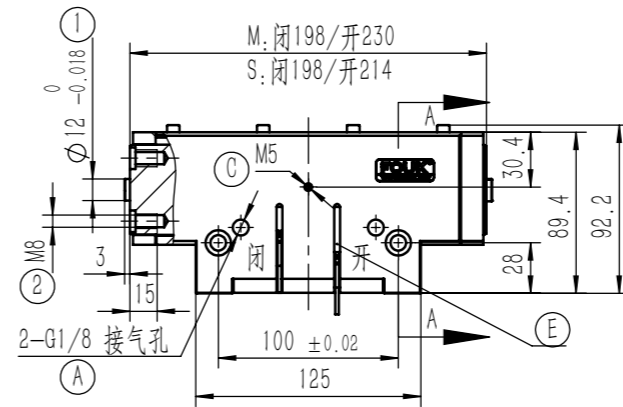
\*每个夹爪需要使用两个传感器, 监控两个位置  
详见传感器附录

产品属性	TRF72	TRF72-NO	TRF72-NC	TRF72-S	TRF72-S-NO	TRF72-S-NC	单位
单侧开闭范围	16	16	16	8	8	8	mm
产品重量	3.7	4.4	4.4	3.7	4.4	4.4	kg
最大允许夹持距离	160	160	160	150	150	150	mm
理论最大夹持力: 张开 / 闭合	361P/332P	361P/-	-/332P	670P/624P	670P/-	-/624P	N
单次开闭循环耗气量	0.95	1.7	1.55	0.95	1.7	1.55	L
最小弹簧锁紧力	/	686	686	/	686	686	N
吹气孔许用气压	0.2~0.5	0.2~0.5	0.2~0.5	0.2~0.5	0.2~0.5	0.2~0.5	bar
推荐工件重量	7.8	7.8	7.8	15.6	15.6	15.6	kg
张开 / 闭合时间	0.1/0.1	0.1/0.2	0.2/0.1	0.1/0.1	0.1/0.2	0.2/0.1	s

使用额外的保护气源能达到 IP67  
不使用保护气源时, 防护等级降低到 IP54

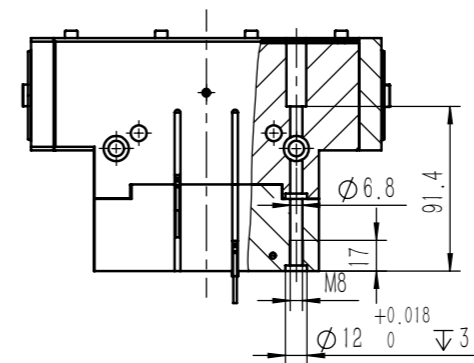
最大允许单夹指重量 /kg	3	接气口规格	G1/8
夹持重复精度 /mm	± 0.02	使用场合温度范围 /°C	0~60
使用气压范围 /bar	3~8	IP 等级	67

P: 压缩空气压力 [bar]

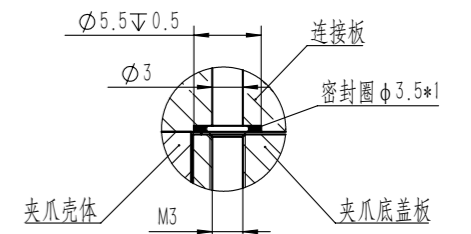


TRF72-NC/NO

内置弹簧, 机械自锁



TRF72-B 底部通气



- ① 夹指定位销套 (标配)
- ② 夹指安装孔
- ③④⑤ 夹爪安装孔
- ⑥⑦⑧ 安装定位销孔

- Ⓐ 压缩空气接口
- Ⓒ 正压吹气孔 / 注脂孔
- Ⓓ 底部通气孔 (-B 款)
- Ⓔ 磁感接近传感器位置

注: 为达到 IP67, 正压吹气孔 ③ 处必须常通 0.02~0.05MPa 压缩空气, 否则仅有 IP54



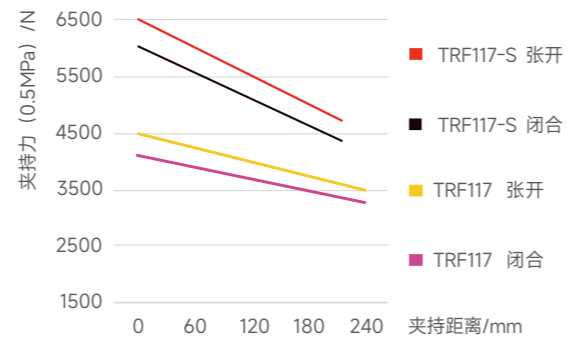
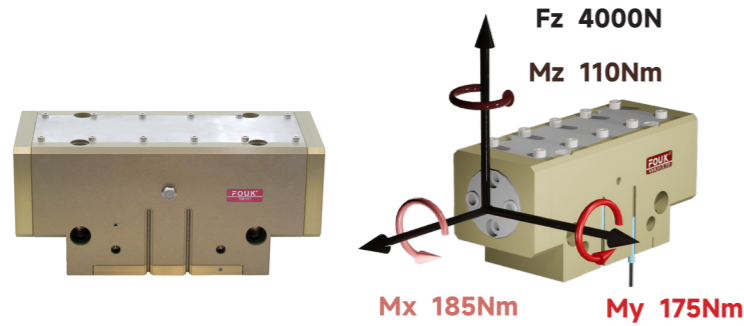
IP67 高防护系列 FOUK-TRF

TRF117-M/S

TRF117

静态承载扭矩

夹持力曲线



TRF 117 - S - B - NO - H

系列号 TRF 高防护平行夹爪	型号 117	短行程 S 夹持力增大 / 标准款M	底部通气 / 侧面通气 B	自锁形式 NO 张开自锁 NC 闭合自锁 / 不含自锁	耐高温 H -5~240°C / 0~60°C
--------------------	-----------	--------------------------	---------------------	--------------------------------------	-------------------------------

磁感接近传感器

D-M9NAL	磁感, NPN, 3芯3m
D-M9PAL	磁感, PNP, 3芯3m

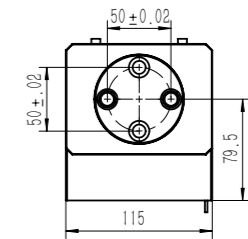
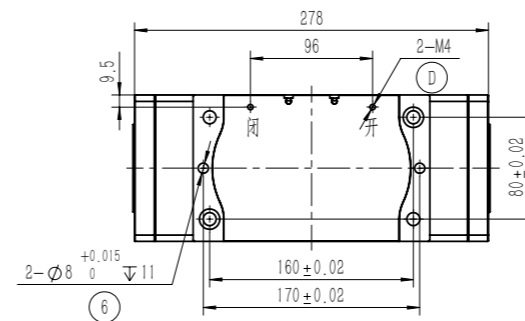
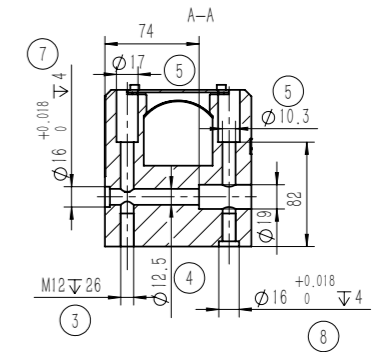
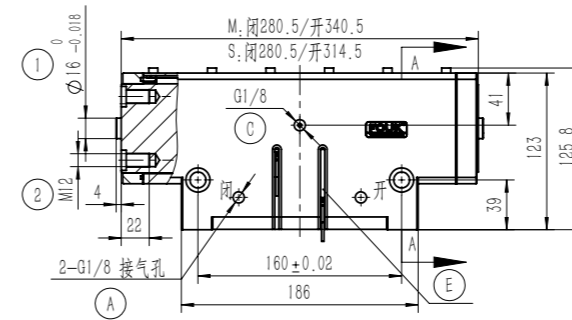
\*每个夹爪需要使用两个传感器, 监控两个位置  
详见传感器附录

产品属性	TRF117	TRF117-NO	TRF117-NC	TRF117-S	TRF117-S-NO	TRF117-S-NC	单位
单侧开闭范围	30	30	30	17	17	17	mm
产品重量	12	14	14	12	14	14	kg
最大允许夹持距离	240	200	200	200	150	150	mm
理论最大夹持力: 张开 / 闭合	900P/850P	900P/-	-/850P	1300P/1230P	1300P/-	-/1230P	N
单次开闭循环耗气量	4	6.6	6.4	4	6.6	6.4	L
最小弹簧锁紧力	/	1479	1479	/	2200	2200	N
吹气孔许用气压	0.2~0.5	0.2~0.5	0.2~0.5	0.2~0.5	0.2~0.5	0.2~0.5	bar
推荐工件重量	18.9	18.9	18.9	29.25	29.25	29.25	kg
张开 / 闭合时间	0.5/0.5	0.45/0.9	0.9/0.45	0.5/0.5	0.45/0.9	0.9/0.45	s

使用额外的保护气源能达到 IP67  
不使用保护气源时, 防护等级降低到 IP54

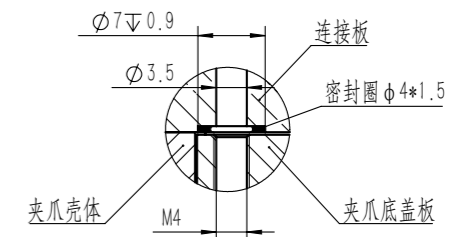
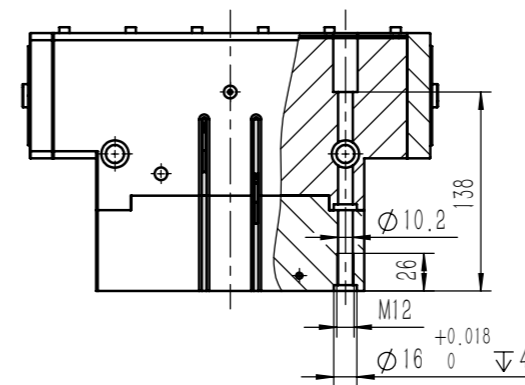
最大允许单夹指重量 /kg	7	接气口规格	G1/8
夹持重复精度 /mm	± 0.04	使用场合温度范围 /°C	0~60
使用气压范围 /bar	3~8	IP 等级	67

P: 压缩空气压力 [bar]



TRF117-NC/NO

内置弹簧, 机械自锁



- ① 夹指定位销套 (标配)
- ② 夹指安装孔
- ③④⑤ 夹爪安装孔
- ⑥⑦⑧ 安装定位销孔

- A 压缩空气接口
- C 正压吹气孔 / 注脂孔
- D 底部通气孔 (-B 款)
- E 磁感接近传感器位置

注: 为达到 IP67, 正压吹气孔 C 处必须常通 0.02~0.05MPa 压缩空气, 否则仅有 IP54



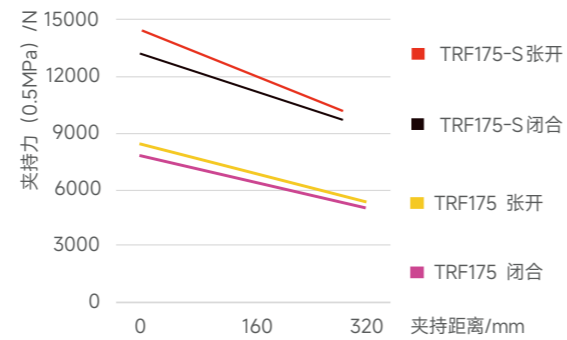
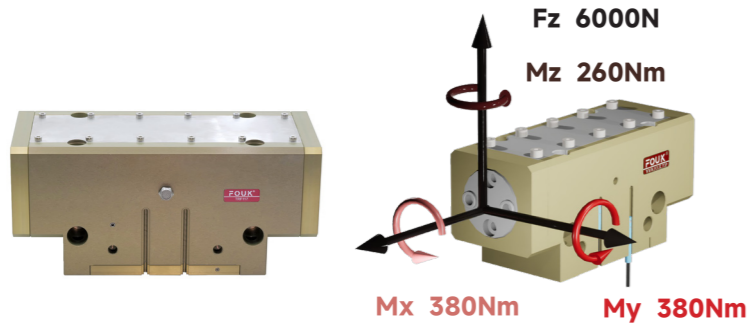
IP67 高防护系列 FOUK-TRF

TRF175-M/S

TRF175

静态承载扭矩

夹持力曲线



TRF 175 - S - B - NO - H

系列号 TRF 高防护平行夹爪	型号 175	短行程 S 夹持力增大 / 标准款M	底部通气 / 侧面通气 B	自锁形式 NO 张开自锁 NC 闭合自锁 / 不含自锁	耐高温 H -5~240°C / 0~60°C
--------------------	-----------	--------------------------	---------------------	--------------------------------------	-------------------------------

磁感接近传感器

D-M9NAL	磁感, NPN, 3芯3m
D-M9PAL	磁感, PNP, 3芯3m

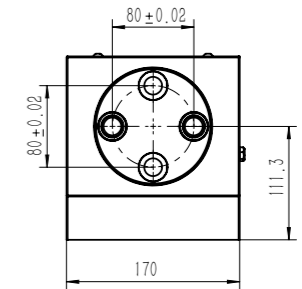
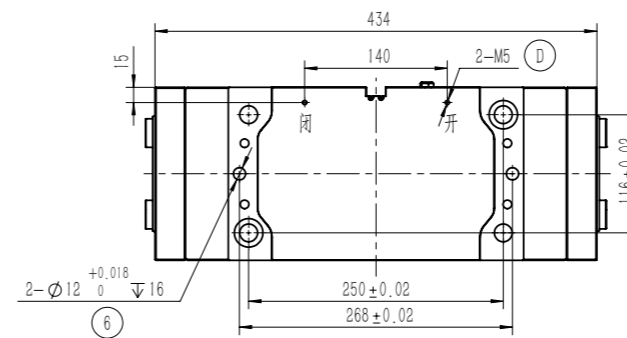
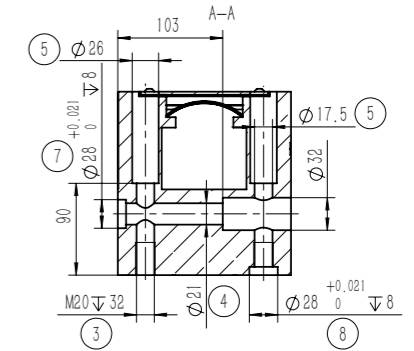
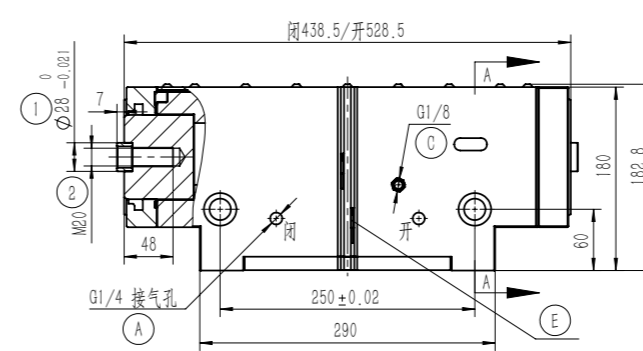
\*每个夹爪需要使用两个传感器, 监控两个位置  
详见传感器附录

产品属性	TRF175	TRF175-NO	TRF175-NC	TRF175-S	TRF175-S-NO	TRF175-S-NC	单位
单侧开闭范围	45	45	45	26	26	26	mm
产品重量	42	52	52	42	52	52	kg
最大允许夹持距离	320	320	320	280	280	280	mm
理论最大夹持力: 张开 / 闭合	1690P/1610P	1690P/-	-/1610P	2900P/2760P	2900P/-	-/2760P	N
单次开闭循环耗气量	13	18	14.5	13	18	14.5	L
最小弹簧锁紧力	/	2700	2700	/	4500	4500	N
吹气孔许用气压	0.2~0.5	0.2~0.5	0.2~0.5	0.2~0.5	0.2~0.5	0.2~0.5	bar
推荐工件重量	40.7	40.7	40.7	70	70	70	kg
张开 / 闭合时间	0.6/0.6	0.5/0.8	0.8/0.5	0.6/0.6	0.5/0.8	0.8/0.5	s

使用额外的保护气源能达到 IP67  
不使用保护气源时, 防护等级降低到 IP54

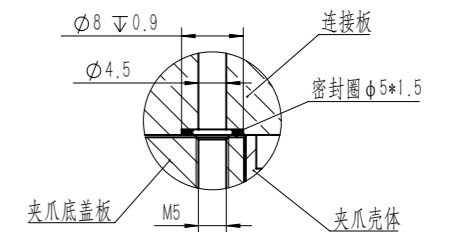
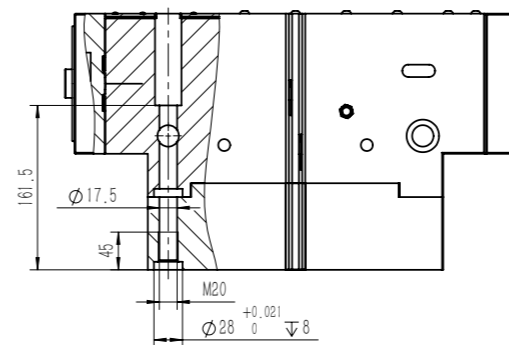
最大允许单夹指重量 /kg	10	接气口规格	G1/4
夹持重复精度 /mm	± 0.05	使用场合温度范围 /°C	0~60
使用气压范围 /bar	3~8	IP 等级	67

P: 压缩空气压力 [bar]



TRF175-NC/NO

内置弹簧, 机械自锁



- ① 夹指定位销套 (标配)
- ② 夹指安装孔
- ③④⑤ 夹爪安装孔
- ⑥⑦⑧ 安装定位销孔

- A 压缩空气接口
- C 正压吹气孔 / 注脂孔
- D 底部通气孔 (-B 款)
- E 磁感接近传感器位置

注: 为达到 IP67, 正压吹气孔 C 处必须常通 0.02~0.05MPa 压缩空气, 否则仅有 IP54